



PLANO DE ATIVIDADES E ORÇAMENTO

20
24

Índice

1. Nota introdutória – mensagem da Direção
2. A Movijovem – organograma, missão e visão
3. Cooperação nacional e internacional
4. Estratégia, atividades e metas

(OE1): Promover a sustentabilidade ambiental

1. Sustentabilidade ambiental
2. Responsabilidade social e parcerias
3. Mobilidade sustentável
4. Cultura organizacional sustentável

(OE2): Modernizar e otimizar os processos digitais

1. Eficiência digital
2. Inovação digital
3. Comunicação digital

(OE3): Fortalecer a presença e impacto social

1. Abertura à comunidade e diversificação de serviços
2. Inclusão e cultura
3. Valorização e mobilização de pessoas
4. Condições sociais e de trabalho
5. Desenvolvimento de competências
6. Defesa dos Interesses e ética organizacional
7. Nova identidade visual

5. Dados orçamentais

6. Anexos



1.

MENSAGEM DA DIREÇÃO

Mensagem da Direção

Depois de um ano marcado pela consolidação da trajetória de recuperação, 2024 assume-se como um ano de grandes desafios para a Movijovem.

Nesse sentido, o próximo exercício permitirá colocar em marcha um conjunto de projetos, que estamos convictos que terão impacto muito positivo junto das jovens gerações. O objetivo central será de as aproximar e reconectar com os serviços e as ferramentas de mobilidade da Movijovem.

O Plano de Atividades e Orçamento para 2024 assume-se como um instrumento estratégico mais sustentado, mais inovador e mais dinâmico, em linha com as tendências no setor do turismo e da mobilidade juvenil, com as práticas de sustentabilidade e com as dinâmicas laborais orientadas para a conciliação da vida profissional com a familiar e pessoal.

Este exercício, que será o primeiro que se apresenta como totalmente isento de subsídio público de apoio à gestão corrente, apresenta-se como de extrema dificuldade. Perante este desafio, convocamos os cooperadores para, em sede de Conselho Estratégico, colaborar e repensar sobre a ambiguidade entre manter a cooperativa orientada para uma missão pública de resposta social, com alojamento em regiões ou áreas de atividade deficitárias do ponto de vista económico-financeiro, e a não cobertura pública do déficit de exploração gerado por estas operações. Note-se que a Movijovem não coloca em causa o relevante contributo para a coesão territorial e social, bem como para uma efetiva igualdade de oportunidades para a juventude portuguesa, contudo essas operações elevam e justificam a complexidade do equilíbrio económico-financeiro da organização.

Objetivamente, quando nos referimos à manutenção da atividade em regiões deficitárias, referimo-nos às Pousadas de Juventude que, pela sua localização em zonas de natural baixa procura turística do setor juvenil e por uma inexistência de atração âncora, não geram um resultado de exploração autónomo positivo e sobrecarregam o sensível equilíbrio financeiro de uma rede que a muito custo se poderá manter sustentável. O mesmo cenário apresenta-se para atividades e correspondente investimento, como o alojamento estudantil, um desígnio nacional para o qual a Movijovem contribui ativamente, com soluções em todo o país.

A Movijovem está efetivamente comprometida com o desenvolvimento sustentável na sua ação. A incorporação de práticas sustentáveis, a otimização de recursos e a adoção de medidas de poupança e eficiência energética estão sempre presentes no desenvolvimento da nossa atividade. Assim, em 2024 procuraremos prosseguir com a redução da nossa pegada ecológica, refletida na manutenção da certificação HIQ&S, conferida pela *Hosteling International* e reconhecida pelo *Global Sustainable Tourism Council*. Mas, e uma vez que também individualmente cada um de nós tem que ser um agente ativo de mudança nos hábitos de consumo, estimularemos e aplicaremos práticas mais responsáveis e menos utilizadoras de recursos finitos.

A par deste investimento em ações sustentáveis, conscientes que em razão da sua dimensão a Movijovem tem de ser um agente ativo no combate às alterações climáticas, pretendemos prosseguir com o processo de reorientação da nossa cultura organizacional. Entendemos que isso se faz através de medidas e ações concretas, pelo que 2024 consolidará a otimização da nossa estrutura. Desde logo, com a implementação da

estratégia de Marca & Cultura, concebida numa lógica organizacional que promova o bem-estar e felicidade dos trabalhadores, a melhoria da comunicação e o relacionamento entre todos. Para além da persecução da desmaterialização e digitalização dos processos, quer internos quer no contacto com os clientes e parceiros, apostaremos em práticas de deslocação mais sustentável, através do estímulo à utilização de transportes públicos, da transição para uma frota automóvel elétrica e com o lançamento de grandes iniciativas assentes em consumo sustentável e de inclusão social.

Queremos que as pessoas se sintam valorizadas para que possamos concretizar as duas grandes marcas deste último desígnio, que serão o Anda Conhecer Portugal e o novo Cartão Jovem. Estes serão os dois grandes novos projetos de 2024, a financiar pelo Estado e cometidos pelo Governo à Movijovem, no âmbito das políticas públicas inscritas no II Plano Nacional para a Juventude.

E para que as pessoas se sintam valorizadas e comprometidas, não só estes dois grandes projetos como também toda a demais atividade, conseguiremos garantir melhores condições de trabalho e um maior envolvimento de todos na definição de metas e objetivos comuns. A par disso, procederemos às atualizações salarial, em linha com o estabelecido para a Administração Pública, que estimamos permitir diretamente uma valorização média acima dos 6%, que procura ter em conta o impacto da inflação sentida. Além desses aumentos salariais, a partir do início do ano de 2024 a jornada semanal de trabalho na Movijovem será estabelecida nas 35 horas. Este novo regime representa um investimento significativo desta cooperativa e de todas as pessoas que a constituem e uma valorização indireta dos salários em 12,5%.

Em termos das operações, em particular no que respeita ao novo Cartão Jovem, a par da sua gratuidade, iremos apostar numa segmentação etária e num desenvolvimento digital, que permita aos seus utilizadores maior portabilidade e mais proveito das suas valências, não só em Portugal mas também junto dos nossos parceiros europeus.

Na esfera de ação das Pousadas de Juventude, pretendemos, por meio da nossa atividade, que estas possam ser polos de promoção cultural, através da participação em iniciativas locais que contribuam para o desenvolvimento das regiões em que estão inseridas. Nesta perspetiva, prevemos lançar programas e serviços inovadores para que não só os residentes se aproximem das Pousadas de Juventude, mas também para que os jovens de outras regiões participem em projetos de voluntariado, de valorização da floresta ou outros de impacto social.

Ainda com as Pousadas de Juventude, manteremos em marcha o conjunto de investimentos, que têm por base o Plano Estratégico para a Pousada de Juventude do Futuro. Teremos, contudo e em razão das limitações no financiamento público, que reprogramar investimentos lançados em 2022 e 2023, designadamente para reconversão da Pousada de Juventude de Aveiro em residência estudantil e a reabertura de uma em Vila Real, ambas nas instalações do Instituto Português do Desporto e Juventude.

Em 2024 está previsto o início de funcionamento da Pousada de Juventude de Portalegre e a conclusão das obras na Pousada de Coimbra. Pretendemos ainda formalizar um protocolo com o IPDJ, que permita a ampliação da Pousada de Juventude de Lisboa Parque das Nações, igualmente inserida nas orientações governativas.

Através da reabertura da unidade em Portalegre, encerrada desde 2012 e após a conclusão de um processo de reabilitação iniciado em 2023, ficaremos novamente com a rede de Pousadas de Juventude presente em todos os distritos do País. Com as Pousadas de Juventude Coimbra e Lisboa Parque das Nações reabilitadas e ampliadas, contribuiremos ativamente para o necessário equilíbrio económico-financeiro da Movijovem.

Para além destas operações de relevante investimento, estão previstas melhorias estruturais nas unidades de Alcoutim, Portimão e Gerês e a introdução de algumas novidades operacionais, como a criação de espaços de *co-working* e instalação de um novo conceito de beliches modulares, que permitirá aumentar significativamente a capacidade instalada. Paralelamente, e numa perspetiva de médio-longo prazo, iremos arrancar com os concursos para os projetos de reabilitação e modernização das unidades de Lisboa Centro e Porto.

Num âmbito mais imaterial, o processo de mudança de marca é outra das grandes medidas de 2024. Resultado de um trabalho evolutivo dos últimos meses, a Movijovem irá mudar a denominação para Movy. Será um novo nome, que acompanhará a estratégia de mudança na cultura corporativa. Com a Movy apresentar-nos-emos com uma imagem renovada, mais dinâmica e adaptada aos novos desafios que teremos pela frente.

Por fim, e embora os projetos estruturantes já referidos nos deem uma perspetiva de regressarmos aos resultados de exploração positivos de forma sustentada, desde que o seu financiamento esteja assegurado, particularmente para o Anda Conhecer Portugal, não podemos deixar de olhar para 2024 com alguma precaução e apreensão. O expressivo aumento generalizado nos custos de produção, terá seguramente um forte impacto na operação da Movijovem. Por outro lado, é de assinalar que a obra da Pousada de Juventude de Portalegre terá um custo bastante superior àquele que os dados iniciais fizeram prever e que foi a base para o financiamento contratado com o Estado em dezembro de 2022.

Ainda assim, continuamos comprometidos com os nossos desígnios, com os jovens e com Portugal, reforçando a inovação e a otimização dos nossos serviços e produtos para que ganhem uma ampla aceitação pela sociedade em geral e pela juventude em particular.

Miguel Perestrello – Presidente

Tiago Rego – Vice-presidente

Inês Drummond - Vogal



2.

ORGANOGRAMA MISSÃO E VISÃO

Organograma, Missão e Visão

A Movijovem é uma Cooperativa de Interesse Público, multissetorial, com atuação no ramo da solidariedade social e serviços. Os seus cooperadores são o Instituto Português do Desporto e Juventude, I.P. (IPDJ), o Conselho Nacional da Juventude (CNJ) e a Federação Nacional das Associações Juvenis (FNAJ). O IPDJ detém 80% do capital social e o CNJ e a FNAJ 10% cada.

Missão

A mobilidade e turismo juvenil, de forma sustentável, inclusiva e universal são a principal missão da Movijovem. É um instrumento para o desenvolvimento e a expressão da personalidade de cada jovem, promovendo o gosto pela criação livre e a participação cívica e comunitária. O programa Cartão Jovem, as Pousadas de Juventude e o passe Intra_Rail são os mecanismos para a prossecução do artigo 70.º da Constituição da República Portuguesa.

Visão

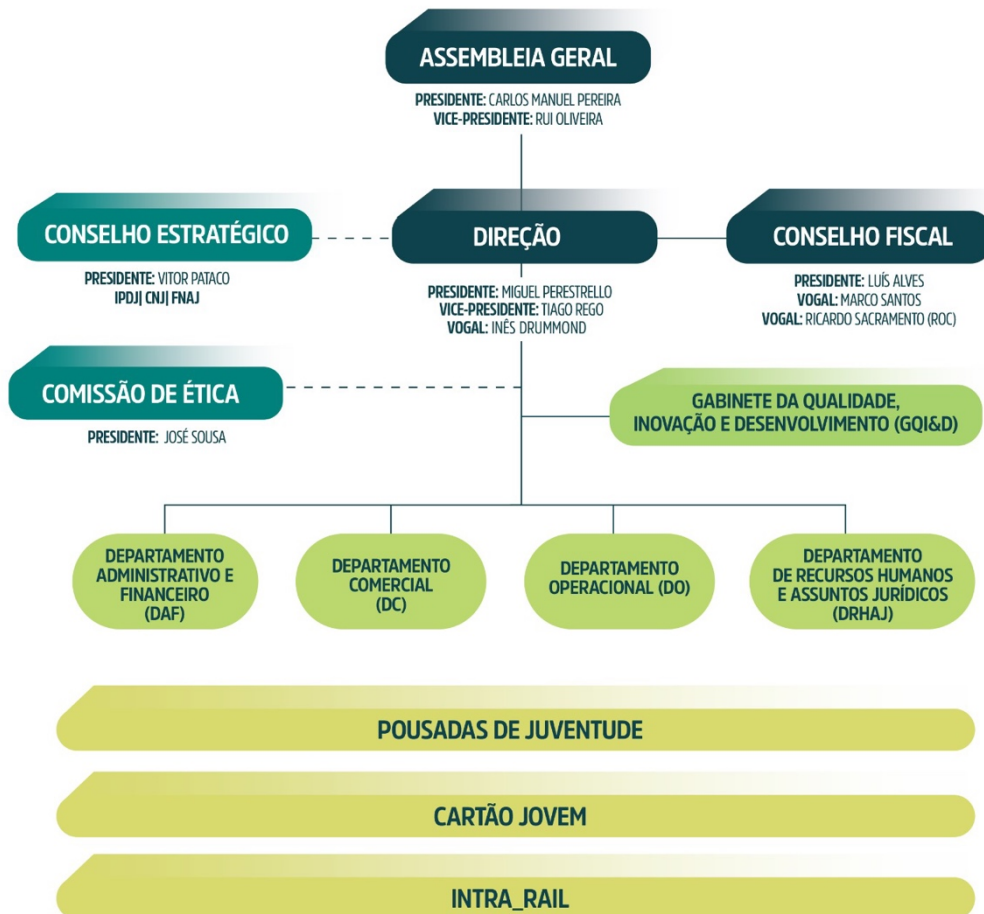
A Movijovem pretende ser o organismo de referência na promoção da mobilidade e intercâmbio juvenil, contribuindo para uma valorização e um desenvolvimento em linha com o Plano Nacional para a Juventude e o Programa Nacional para a Coesão Territorial.

Dispondo de uma rede de alojamento económica por excelência, segura e confortável, a que se associam serviços de descontos em setores complementares, a Movijovem quer ser reconhecida pela relação qualidade-preço, inovação e dinamismo, garantindo uma atividade económica e financeiramente sólida e sustentável.

Ao mesmo tempo a Movijovem quer colocar à disposição de todos os jovens portugueses espaços de convívio e de intercâmbio social e cultural, associando-lhe instrumentos de mobilidade adaptados aos novos tempos, como o Cartão Jovem, conferindo-lhe características de programa promotor do envolvimento da juventude em processos e projetos de formação pessoal, social e profissional.

Acima de tudo, a Movijovem quer ser um instrumento ao serviço da população jovem, que promova a igualdade de oportunidades e a coesão territorial em Portugal.

Organograma



Órgãos Sociais

A **Assembleia Geral**, órgão máximo da Movijovem, cujas deliberações, tomadas nos termos legais e estatutários, são obrigatórias para os restantes órgãos sociais e para todos os membros desta cooperativa de interesse público.

A **Direção**, órgão de administração e representação da Movijovem, competindo-lhe, para além do estipulado no Código Cooperativo, toda e qualquer outra função de carácter gestor, designadamente a representação da cooperativa, ativa ou passivamente, em juízo ou fora dele.

O **Conselho Fiscal**, o órgão de controlo e fiscalização em matérias administrativas e financeiras, assim como de verificação do cumprimento, por parte da Cooperativa, das determinações legais e estatutárias.

Órgãos de Consulta

O **Conselho Estratégico** é um órgão consultivo, competindo-lhe refletir estrategicamente no sentido da definição das linhas gerais de atuação da Movijovem.

A **Comissão de Ética** é um órgão interno independente, multidisciplinar e de consulta, baseado em critérios de proporcionalidade de género, categoria profissional, idade e localização geográfica, competindo-lhe promover e acompanhar, com isenção e independência, o cumprimento do Código de Ética e Transparência da Movijovem.

Unidades Funcionais

O **Gabinete da Qualidade, Inovação e Desenvolvimento (GQI&D)** é a unidade de suporte à Direção para as questões de monitorização, coordenação e articulação entre a atividade dos departamentos e as unidades operacionais. É ao GQI&D que compete a gestão do sistema de gestão da qualidade e respetivas auditorias, bem como a proposta e implementação de novos projetos e iniciativas no âmbito da ação da Movijovem.

O **Departamento Administrativo-Financeiro (DAF)** é a unidade responsável pela produção e compilação de informação de apoio à gestão estratégica, à realização do controlo orçamental, à gestão contabilística, financeira e de tesouraria. É ao DAF que compete ainda executar a atividade administrativa geral na Movijovem e zelar pelo seu cumprimento.

O **Departamento Comercial (DC)** é a unidade responsável pela implementação da política comercial da Movijovem e dos seus diversos produtos e serviços e pela implementação dos planos de marketing e de vendas. Ao DC compete ainda orientar, em articulação com os demais departamentos, a prestação dos serviços da Movijovem, e as condições e características em que são prestados, em função da identificação das necessidades e expectativas dos clientes.

O **Departamento Operacional (DO)** é a unidade responsável pela coordenação geral do funcionamento da rede de pousadas de juventude e respetivas operações. Está dividido em duas subunidades funcionais, designadamente i) operação hoteleira e ii) operação técnica. No âmbito da primeira subunidade, compete a supervisão da gestão no que respeita à prestação e inovação do serviço aos clientes, bem como gerir as compras centralizadas na observância do Código dos Contratos Públicos (CCP). No âmbito da segunda subunidade, compete gerir os planos remodelação, ampliação ou expansão da rede, manutenção dos edifícios, sistemas, softwares e equipamentos e Medidas de Autoproteção (MAP) em todas as instalações da Movijovem.

O **Departamento de Recursos Humanos e Assuntos Jurídicos (DRHAJ)** é a unidade responsável pela gestão das pessoas, desenvolvendo a sua atividade com base na missão, visão e princípios da Movijovem. Na sua atuação estratégica, o DRHAJ gere os processos de recrutamento e seleção, onboarding, formação, avaliação do desempenho, desenvolvimento profissional e valorização do ambiente de trabalho, processamento salarial e demais assuntos relacionados com as relações laborais na Movijovem. Na área jurídica, o departamento assegura todo o apoio à Direção, departamentos e outras áreas funcionais em matérias legais e de contencioso.



3.

**COOPERAÇÃO
NACIONAL E
INTERNACIONAL**

Cooperação nacional e internacional

A Movijovem procura ser o interlocutor de referência nacional de políticas públicas para a mobilidade da juventude, transversais às mais diferentes áreas governativas.

Enquanto principal organismo para a promoção da mobilidade e intercâmbio juvenil, a Movijovem contribui para a valorização e desenvolvimento do setor, em linha com o Plano Nacional para a Juventude e o Programa Nacional para a Coesão Territorial, no sentido da construção de uma sociedade mais coesa, que ofereça igualdade de oportunidades e promova ativamente a participação, o bem-estar e a qualidade de vida de grupos vulneráveis.

Acima de tudo, a Movijovem procura criar um equilíbrio entre a proteção ambiental, o cumprimento da responsabilidade social enquanto Cooperativa de Interesse Público e a sua viabilidade económica.

Em termos nacionais, na Movijovem é promovido o envolvimento dos cooperadores (IPDJ, CNJ e FNAJ) no desenvolvimento de programas estratégicos de mobilidade, turismo e participação juvenil.

Neste sentido, e como forma de concretizar esta cooperação institucional, desenvolvem-se parcerias estratégicas com entidades que encorajam os jovens à participação cívica e solidária, através de uma considerável oferta de iniciativas que concorram para o seu desenvolvimento pessoal e social, especialmente aqueles em frequência escolar.

Para tal trabalha-se permanentemente em articulação com o IPDJ, a Direção-Geral da Educação, os estabelecimentos de ensino, a Rede de Centros Ciência Viva, a Rede do Património Mundial de Portugal, os municípios e, de um modo global, com diversos agentes das comunidades onde se localizam as pousadas de juventude.

Ainda numa lógica de integração e estímulo ao envolvimento e participação da juventude, correspondendo às expectativas de uma integração numa área governativa intersectorial, prossegue com a cooperação estratégica com o setor da Igualdade e das Migrações.

Em termos internacionais, a Movijovem é membro da *European Youth Card Association* (EYCA) e da *Internacional Youth Hostel Federation* (IYHF), organismos de referência a nível da mobilidade e turismo juvenil.

Destaca-se, no âmbito da participação da Movijovem nestas duas organizações internacionais, a eleição do seu Presidente para os cargos de Presidente da EYCA e Vice-presidente da IYHF, nas respetivas assembleias gerais.

Para além disso, são estabelecidas parcerias e intercâmbios regulares com entidades estrangeiras que permitem o reforço dos laços de cooperação, desenvolvendo programas e atividades conjuntas de interesse mútuo.



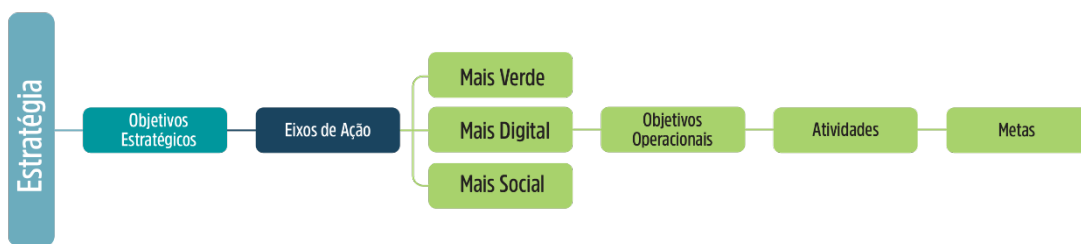
4.

ESTRATÉGIA, ATIVIDADES E METAS

Estratégia, atividades e metas

Nos últimos anos a Movijovem estabeleceu quatro Compromissos Estratégicos para dinamizar a atividade e cumprir a missão social que lhe cabe. Compromisso com a Mobilidade e o Turismo; Compromisso com a Sociedade e o Ambiente; Compromisso com a Coesão Territorial; e Compromisso com a Organização e as Pessoas.

Mantendo o foco de sempre, pois no centro da atividade e estratégia da Movijovem estão os jovens e a oferta de serviços promotores da mobilidade e do turismo juvenil, em condições acessíveis e disponíveis para todos, para 2024 pretende-se sedimentar a atividade no domínio das transições verde e digital, sem descuidar a disponibilidade para o cumprimento da missão social.



O Plano de Atividades e Orçamento (PAO) para 2024 apresenta-se numa base evolutiva dos planos anteriores. Mais alinhado, no entanto, com os desafios que se colocam a nível das respostas para os jovens, vertidas no Plano Nacional para a Juventude e com as oportunidades de financiamento previstas na Estratégia Portugal 2030.

Neste sentido, e num registo de continuidade, dá-se seguimento à operacionalização do PAO, assente em 3 Eixos: Mais verde; Mais digital; Mais social.

Apresenta-se um plano de atividades inovador e flexível o suficiente para responder às mudanças nas necessidades e expectativas dos jovens; contínuo e dinâmico, aberto ao feedback dos nossos clientes, colaboradores, parceiros e fornecedores; estratégico e criativo, aportando novas áreas de intervenção e novas propostas de ação; eficaz e responsável, capaz de aumentar a eficiência operacional a par da responsabilidade social, económica e ambiental.

Cada um destes eixos incorpora as principais ações previstas para 2024, formando, no seu todo, o caminho estratégico que a Movijovem define para o curto e médio prazo. Não é, contudo, de todo estanque e inflexível às tendências e desafios que as atividades do turismo e da mobilidade juvenil colocam.

O desígnio para 2024 passa, assim, por acrescentar valor à principal atividade promovida pela Movijovem nos diferentes domínios.

No das pousadas de juventude, procuraremos inovar e modernizar a oferta do serviço de alojamento, mas também proporcionar serviços adicionais, experiências na comunidade e outros benefícios exclusivos, tornando a estadia dos hóspedes mais memorável, satisfatória e atrativa.

No domínio do Cartão Jovem, também considerado um pilar principal enquanto instrumento de política pública de juventude, iremos proceder à reformulação e modernização do seu conceito, de modo que o mesmo seja um verdadeiro programa de inovação social, que apoia os jovens na transição para a vida adulta e promove o seu envolvimento em prol do desenvolvimento sustentável, da cidadania ativa e da defesa dos direitos e oportunidades dos jovens.

No âmbito internacional, a Movijovem irá continuar a dinamizar parcerias e intercâmbios regulares com entidades congéneres que permitem o reforço dos laços de cooperação e o desenvolvimento de programas e atividades conjuntas de interesse mútuo.

No domínio organizacional, iremos sedimentar a estratégia “Marca & Cultura” e incrementar as políticas de sustentabilidade e de responsabilidade social.

Tomando como ponto de partida as tendências no setor do turismo juvenil, mas cientes de que também estas evoluem constantemente, influenciadas por mudanças culturais, tecnológicas e ambientais, foram, no âmbito desta estratégia para 2024, consideradas designadamente:

1. Turismo sustentável:

- Os jovens estão cada vez mais preocupados com o meio ambiente e procuram experiências de viagem mais sustentáveis. Isso inclui escolhas de alojamento *eco-friendly*, práticas de viagem com baixo impacto ambiental e o apoio a empresas que adotam práticas sustentáveis.

2. Viagens com propósito:

- Muitos jovens procuram experiências de viagem que vão além do turismo convencional. Interessam-se cada vez mais por viagens com propósito, como voluntariado, intercâmbio cultural e turismo responsável, onde podem contribuir para as comunidades locais ou causas sociais.

3. Viagens de aventura e experiências únicas:

- Os jovens procuram aventuras e experiências únicas durante as viagens, como trilhos, desportos radicais, imersões culturais e gastronómicas.

4. Tecnologia e mobilidade:

- Os telemóveis e outros dispositivos móveis desempenham um papel fundamental nas viagens dos jovens, desde o planeamento até ao uso no local. Para reservar alojamento, encontrar restaurantes locais e obter informações em tempo real através de aplicações e opiniões de outros clientes e visitantes.

5. Redes sociais e influenciadores:

- As redes sociais também desempenham um papel importante nas escolhas de viagem dos jovens. Procuram inspiração e recomendações de destinos por meio de influenciadores digitais. Posteriormente, acabam por partilhar as suas próprias experiências de viagem online.

6. Alojamento alternativo:

- A preferência por tipos de alojamento alternativo está a crescer entre os jovens, que valorizam a autenticidade e a flexibilidade dessas opções.

7. Viagens em grupo:

- Viagens em grupo com amigos ou por meio de pacotes turísticos especializados estão a tornar-se mais populares.

8. Viagens de baixo custo:

- Muitos jovens viajantes procuram opções de viagem económicas, estando por isso mais abertos e recetivos à partilha de transporte e alojamento.

9. Segurança e saúde:

- A pandemia de COVID-19 aumentou a consciencialização sobre saúde e segurança nas viagens. Os jovens são mais propensos a considerar medidas de segurança e higiene ao escolher destinos e alojamento.

10. Destinos menos conhecidos:

- Os jovens estão cada vez mais dispostos a explorar destinos menos conhecidos e evitar locais excessivamente turísticos, privilegiando a autenticidade e experiências únicas nas suas viagens.

11. Personalização e flexibilidade:

- Os jovens valorizam a capacidade de personalizar as viagens de acordo com os seus interesses e a flexibilidade para fazer ajustes nos planos conforme necessário.

A crescente diversidade de interesses e valores dos jovens viajantes impele a Movijovem ao olhar atento e permanente sobre estas tendências, para desenvolver programas e serviços de turismo juvenil capazes de satisfazer as expectativas deste público, diga-se, em constante evolução.

Assim, 2024 trará um conjunto de programas e serviços inovadores, no domínio da mobilidade e turismo juvenil, que servirão de base para a ação da Movijovem ao longo de 2024, e que se enumeram e caracterizam de seguida.

1. Intercâmbios culturais e educativos:

- Oferecer programas de intercâmbio que permitam aos jovens viajar para outras regiões ou países, conhecer a cultura local e envolverem-se em atividades sociais, educativas e culturais, ajudando-os a entender e respeitar essas mesmas culturas locais.

2. Voluntariado:

- Criar experiências que proporcionam uma sensação de propósito e impacto, como sejam oportunidades de voluntariado em projetos sociais, ambientais ou de conservação, seja em termos nacionais, seja em associação com organizações congéneres (*www.portugalvoluntário.pt*).

3. Roteiros de aventura:

- Desenvolver roteiros de viagem direcionados para jovens que buscam adrenalina e desafio, seja na cidade, na praia ou no campo, como caças ao tesouro, *escape rooms*, passeios temáticos, *trekking*, escalada, *btt*, surf ou mergulho.

4. Programas de impacto social:

- Desenvolver parcerias que permitem aos jovens participar em projetos de impacto social, como construção de escolas, ajuda humanitária ou conservação ambiental (*Portugal Inovação Social - <https://inovacaosocial.portugal2020.pt/projetos/>*), enfatizando práticas e valores sustentáveis, como consumo racional de água e energia nos alojamentos, utilização de transporte de baixo impacto ambiental ou combate ao desperdício alimentar.

5. Programas de desenvolvimento de competências:

- Oferecer pacotes de alojamento com atividades que incluam *workshops* e outro tipo de formações práticas, como vídeo e fotografia, culinária e jantares com *chefs* locais, idiomas ou artesanato local.

6. Turismo de bem-estar e saúde:

- Desenvolver produtos que combinem viagens com bem-estar, como programas termais, retiros de ioga e meditação, proporcionando experiências que promovam o equilíbrio mental e físico.

Estes domínios de ação revelam a forma como a Movijovem encara a inovação dos seus serviços, mantendo o foco na autenticidade, experiência e sustentabilidade, procurando ir ao encontro dos interesses e aspirações dos jovens, criando e adaptando os programas e serviços às suas necessidades e desejos específicos.

Surge, assim, o objetivo geral para que a Movijovem seja cada vez mais uma organização comprometida com a sustentabilidade, refletida numa transição digital e impacto social, capaz de responder aos desafios que se colocam a nível das respostas para a juventude, mobilidade e turismo jovem.

Atividades e metas por objetivo estratégico

Mais verde

Objetivo Estratégico (OE1): Promover a sustentabilidade.

1. Proteção ambiental:

- Reforçar a eficiência no consumo de águas quentes sanitárias nas pousadas de juventude através de manutenções regulares.
Meta: Reduzir 5% no consumo de água
- Monitorizar e implementar um plano de poupança de energia nas pousadas de juventude.
Meta: Reduzir 6% no consumo de energias.
- Desenvolver metodologias para a renovação gradual de equipamentos mais eficientes e ecológicos.
Meta: Substituir 10% dos equipamentos desatualizados.
- Reforçar a preocupação ambiental no formato de participação em ações de promoção do Cartão Jovem e Pousadas de Juventude, nomeadamente em feiras e festivais de verão.
Meta: Reutilizar stands ou unidades móveis e, no caso de novas produções, fazer uso de materiais com reduzido impacto nos recursos do planeta.
- Implementar um plano de auditorias internas de qualidade e sustentabilidade, com vista a renovação da certificação HI-Q&S em toda a rede de pousadas de juventude.
Meta: Obter a Certificação HI-Q&S em, pelo menos, 80% das pousadas de juventude.

2. Responsabilidade social e parcerias:

- Lançar o Cartão Jovem solidário para a regeneração ambiental.
Meta: Lançar uma edição especial Cartão Jovem cobranded.
- Estabelecer parcerias com organizações ambientais e promover comportamentos sustentáveis.
Meta: Efetuar 3 comunicações partilhadas com uma associação.
- Privilegiar vantagens e benefícios para Cartão Jovem com parceiros prestadores de bens e serviço com reduzida pegada carbónica.
Meta: 50% dos parceiros do Cartão Jovem em 2024 tenham reduzida pegada carbónica ou planos para a sua redução.
- Adotar processos que promovam a economia circular, de forma a estimular a utilização sustentável de recursos locais que melhorem a economia na região onde as Pousadas de Juventude estão inseridas.
Meta: Aumentar 15% na aquisição de bens e serviços a entidades regionais, próximas geograficamente das pousadas de juventude.

- Angariar parcerias com entidades locais, que permitam às pousadas de juventude cooperar com a comunidade local e, em simultâneo, obter contrapartidas que beneficiem a operação da atividade.
Meta: Angariar 10 parcerias, 2 por área operacional, que auxiliem entidades locais na utilização de serviços nas Pousadas de Juventude inseridas na região.

3. Mobilidade Sustentável:

- Instalar carregadores elétricos para veículos.
Meta: Reduzir em 30% a dependência de carregamento de veículos elétricos na rede pública.
- Dotar a rede de pousadas de bicicletas de utilização partilhada.
Meta: Instalar, pelo menos, cinco bicicletas (quatro de adulto e uma de criança) por pousada de juventude, até março de 2024.
- Criar programas que estimulem a mobilidade e turismo em veículo partilhado.
Meta: Lançar Intra_Road no segundo semestre de 2024.
- Promover comportamentos sustentáveis entre os portadores do Cartão Jovem.
Meta: Efetuar duas ações offline de sensibilização.

4. Cultura Organizacional Sustentável:

- Integrar a política de sustentabilidade em todos os pilares da organização.
Meta: Produzir o Relatório de Sustentabilidade.

Mais Digital

Objetivo Estratégico (OE2): Modernizar e otimizar os processos digitais.

1. Eficiência Digital

- Implementar um sistema de *backup* eficaz para garantir o armazenamento seguro de dados.
Meta: Garantir a segurança da informação digital.
- Concluir a gestão documental digital.
Meta: Reduzir o tempo de execução de tarefas administrativas.
- Renovar o parque informático das pousadas de juventude.
Meta: Reduzir o tempo de execução de tarefas inerentes ao processo de reservas.
- Implementar novo motor de reservas para o site das pousadas de juventude, permitindo melhor experiência de utilização, flexibilidade na venda e mais oportunidades promocionais.
Meta: Novo motor de reservas em funcionamento em janeiro de 2024.

- Otimizar a informatização de processos contabilísticos, a desmaterialização do sistema atual de tratamento e validação de faturas e o consequente acompanhamento e gestão da tesouraria de exploração.

Meta: Executar até junho de 2024.

2. Inovação Digital:

- Lançar o Cartão Pousadas de Juventude em formato digital.
Meta: Cartão Pousadas de Juventude disponível ao público até início de fevereiro 2024.
- Lançar o Cartão Jovem em novo formato *Wallet*.
Meta: Lançar o Cartão Jovem em formato *Wallet* em janeiro de 2024.
- Atualizar o website, CRM e competências digitais do Cartão Jovem.
Meta: Renovar website, implementar CRM e reforçar competências digitais da equipa.
- Acompanhar o desenvolvimento da APP Cartão Jovem EYCA.
Meta: Implementar nova app no segundo semestre de 2024.
- Implementar sistema de remuneração à Movijovem nas parcerias estabelecidas para o Cartão Jovem.
Meta: Obter sistema de remuneração por cada adesão em 4 parceiros do Cartão Jovem.
- Lançar plataforma online de suporte ao programa ANDA Conhecer Portugal assegurando as interações via *webservices* com as entidades envolvidas.
Meta: Lançar www.andaconhecerportugal.pt com todas as valências em janeiro de 2024.

3. Comunicação Digital:

- Desenvolver um plano de comunicação para as Pousadas de Juventude, Cartão Jovem e ANDA Conhecer Portugal, com os objetivos gerais de:
Meta **Pousadas de Juventude**: Divulgar novos programas, reforço da comunicação de programas sociais e integração da componente internacional (HI).

Meta **Cartão Jovem**: Divulgar as novas condições de adesão, o novo formato e as novas parcerias, bem como a implementação de planos conjuntos com parceiros âncora.

Meta **ANDA**: Apresentar o programa e estímulo à sua utilização. Plano a ser elaborado com participação do parceiro CP – Comboios de Portugal.

Meta **Intra_Rail**: aumentar a notoriedade para o segmento 20-30.
- Priorizar a comunicação visual através de conteúdo em vídeo.
Meta: Produzir mini série de 4 vídeos para Pousadas de Juventude e Cartão Jovem.
- Realizar campanha destinada a famílias através de publicações especializadas.
Meta: Efetuar campanha com publicação especializada durante o primeiro semestre 2024.

Mais Social

Objetivo Estratégico (OE3): Fortalecer a presença e impacto social.

1. Abertura à comunidade e diversificação de serviços:

- Dinamizar um plano de abertura, contacto com agentes locais e animação cultural em cada pousada de juventude, privilegiando ações com componente pedagógica e sentido comunitário.
Meta: Realizar uma atividade cultural por semestre em cada Pousada de Juventude; designar um Responsável de Experiência Pousadas.
- Implementar o dia da "Pousada aberta" para visitas de associações locais, escolas, clubes.
Meta: Efetuar o dia Pousada Aberta em 3 pousadas de juventude.
- Dinamizar a abertura e utilização dos recintos desportivos de cada pousada de juventude pelas autarquias, associações e sociedade em geral.
Meta: Garantir as condições de utilização.
- Reabilitar as piscinas das pousadas de juventude de Alcoutim e de Portimão.
Meta: Concluir a intervenção até junho de 2024.
- Instalar cozinha de alberguista na Pousada de Juventude do Gerês.
Meta: Executar a instalação até junho de 2024.
- Introduzir novos programas sociais que complementem a oferta existente (*slow living*, férias para famílias, salas de estudo, combate à solidão).
Meta: Promover a nova oferta até setembro de 2024.
- Proporcionar novos produtos e serviços nas pousadas de juventude.
Meta: Aumentar em 15% as receitas provenientes de outros serviços, extra alojamento.
- Criar espaços *smart office*, formação e *co-work* disponíveis para *start-ups* de jovens (utilização remunerada das salas de reuniões).
Meta: Criar 3 espaços até final de 2024.
- Consolidar padrões operacionais e melhorar a satisfação do cliente.
Meta: Aumentar em 0,5 pontos o índice de avaliação da satisfação dos clientes nos fatores "Conforto" e "Comodidades".
- Instalar gradualmente um novo beliche modular na operação das pousadas de juventude, acrescentando melhorias visuais e de conforto e aumentando a capacidade de alojamento.
Meta: 100 novos beliches modulares na rede de pousadas de juventude.
- Elaborar e implementar as medidas de autoproteção (MAP), nomeadamente formação SCIE, simulacros e preparação para a realização das inspeções ANEPC.
Meta: 100% das pousadas de juventude com MAP aprovadas.

- Implementar o recurso a serviços em regime de *outsourcing* de gestão local de apoio às áreas de manutenção de equipamentos e infraestruturas.
Meta: Assegurar um aumento de 20% de trabalhos de manutenção nas pousadas de juventude, com recurso a entidades locais.
- Executar um conjunto de empreitadas que visem a reabertura da Pousada de Juventude de Portalegre, a devolução da capacidade total da Pousada de Juventude de Coimbra e a expansão da Pousada de Juventude do Parque das Nações.
Meta: Reabrir a Pousada de Juventude de Portalegre até abril de 2024; concluir obras de Coimbra e Parque das Nações até junho de 2024.
- Lançar concurso para os projetos de reabilitação de pousadas de juventude de intervenção prioritária, de acordo com o Plano Estratégico para a Pousada de Juventude do Futuro.
Meta: Dois projetos de reabilitação, com vista ao lançamento de empreitada até ao final de 2024.

2. Inclusão e Cultura:

- Integrar o Cartão Jovem em ações de inclusão e acesso à cultura.
Meta: Estabelecer parceria com Access Labs.
- Promover iniciativas Cartão Jovem que o aproximem da cultura, artes e demais formas de expressão artística.
Meta: Lançar Kiss my Art #2.
- Continuar a transpor/divulgar os resultados do inquérito nacional aos jovens para a estratégia e ações do Cartão Jovem.
Meta: Assegurar que 90% das novas parcerias angariadas estão enquadradas nas necessidades e interesses manifestados no inquérito.
- Reforçar a componente de oferta de informação e benefícios em áreas identificadas por estudos ou auscultação como importantes para os jovens, como seja a saúde mental, o apoio a jovens de comunidades mais desfavorecidas, entre outras.
Meta: Estabelecer uma parceria que permita atribuir vantagens no acesso a cuidados de saúde mental aos jovens.
- Realizar a Academia Cartão Jovem – Capacita-te e Emancipa-te, especialmente dirigida a jovens vulneráveis e com menos oportunidades.
Meta: Realizar 5 ações, uma em cada região.
- Promover a mobilidade interna dos trabalhadores.
Meta: Realizar o Programa Nómada #2.
- Promover o acesso a estágios académicos e profissionais nas pousadas de juventude.
Meta: nove mil horas de estágios de formação.
- Desenvolver programas de promoção da cultura em locais de baixa densidade populacional, em conjunto com parceiros.

Meta: Realizar o festival HIATO.

- Efetuar roadshow em escolas para promoção do programa Cartão Jovem.
Meta: Obter média de 1,5 escolas por cada distrito.
- Renovar oferta de programas de visitas de estudo.
Meta: Disponibilizar 10 ofertas formativas/lúdicas para visitas de estudo.
- Conceber e implementar o programa de intercâmbio juvenil Explorar.PT, especialmente dirigido a jovens lusodescendentes.
Meta: Realizar o programa até setembro de 2024.
- Continuar a desenvolver projetos de Voluntariado Jovem para o Turismo Solidário e Inclusivo, conjuntamente com iniciativas de índole internacional, com o apoio estratégico da Hostelling International.
Meta: Acolher a realização de, pelo menos, 10 projetos.

3. Valorização e mobilização das pessoas:

- Implementar políticas de avaliação de desempenho, valorização, incentivos e reconhecimento dos trabalhadores.
Meta: Promover o bem-estar e felicidade organizacional.
- Realizar encontros formais e informais de trabalhadores, como forma de partilha de conhecimentos, experiências e estímulos das relações interpessoais.
Meta: Melhorar a comunicação e o relacionamento interno.
- Implementar o projeto Liga das Pousadas, como forma de foco e mobilização de recursos para a melhoria da atividade da Movijovem.
Meta: Melhorar o desempenho das Pousadas de Juventude.

4. Condições sociais e de trabalho:

- Atualizar tabelas salariais e benefícios sociais.
Meta: Melhorar as condições sociais e remuneratórias dos trabalhadores.
- Implementar horário de trabalho de 35 horas para conciliação pessoal e profissional.
Meta: 100% dos trabalhadores com horário completo aplicar-se-á a redução horário para 35 horas por semana.

5. Desenvolvimento de competências:

- Identificar e desenvolver perfis de competências necessários.
Meta: Executar diagnóstico de necessidades formativas.
- Executar planos de formação ajustados às necessidades.

Meta: Realizar sessões de formação de integração/acolhimento em todas as categorias profissionais; Realizar 6 webinars internos de sensibilização e informação; Realizar 3 ações de formação em turismo acessível, sustentável e inclusivo.

- Avaliar o impacto da formação no serviço prestado, identificando novas oportunidades de formação que impactem na atividade da Movijovem e na motivação do trabalhador.

Meta: Melhorar o desempenho e a satisfação profissional.

6. Defesa dos interesses e ética organizacional:

- Desenvolver o processo de renovação do Estatuto de Utilidade Pública da Movijovem, nos termos da Lei n.º 36/2021 de 14 de junho.

Meta: Manutenção do Estatuto de Utilidade Pública.

- Elaborar um estudo fiscal, no sentido de melhor clarificar o enquadramento tributário da Movijovem e das suas operações comerciais.

Meta: Apresentar o estudo fiscal até novembro de 2024.

- Proceder à conceção de estudos e projetos de inovação e desenvolvimento, tendentes à elaboração e apresentação de candidaturas a financiamento público para a requalificação e modernização das pousadas de juventude, cartão jovem e serviços administrativos da Movijovem.

Meta: Desenvolver novas candidaturas a financiamento.

- Promover a clarificação do conceito, modalidade e tipologia de alojamento turístico das pousadas de juventude, essencialmente junto do Turismo de Portugal e do INE.

Meta: Enquadrar o “estatuto” das Pousadas de Juventude no domínio da atividade turística.

- Encetar o processo para obtenção da Credencial Anual da Cooperativa e Certidão Permanente.

Meta: Obter a renovação da Certidão CASES.

- Assegurar conformidade legal e ética.

Meta: Assegurar o cumprimento em matéria de proteção de dados pessoais, ética, transparência e prevenção da corrupção.

7. Nova Identidade Visual:

- Sedimentar a estratégia "Marca & Cultura" para fortalecer a identidade organizacional e incrementar políticas de sustentabilidade e responsabilidade social.

Meta: Produzir o relatório de responsabilidade social.

- Implementar a nova identidade visual da Movijovem (Movy).

Meta: Disponibilizar todos os suportes com a nova imagem até março 2024.



5.

DADOS ORÇAMENTAIS

DADOS ORÇAMENTAIS 2024

Proveitos e Ganhos

Venda de Produtos

As operações comerciais de venda de produtos são na sua maioria as vendas relativas a Cartão Jovem e Cartão Pousadas de Juventude. Inclui ainda vendas associadas a produtos secundários.

As projeções apresentadas para cada uma das componentes de proveitos de vendas de produtos são ponderadas de acordo com a análise histórica adicionadas de ponderações previsionais de acordo com as expectativas de negócio.

Relativamente ao Cartão Jovem, apresenta-se uma projeção individualizada e autónoma, dada a relevância em valor no conjunto de proveitos desta rubrica.

Cartão Jovem

Considerando o histórico de vendas, perspetivando o futuro de acordo com os pressupostos que consideramos relevantes, apresenta-se a previsão de vendas do produto Cartão Jovem para o ano de 2024.

Cartões

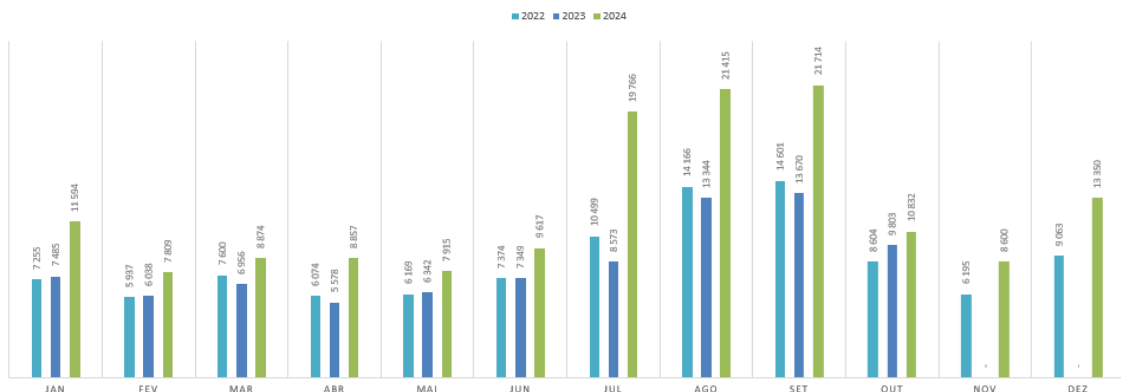
150 343

Faturação

1 372 502€

Comissões a pagar

653 751€



PREVISÃO CJ 2023 POR TIPO



Prestação de Serviços

As componentes que integram a rubrica de prestação de serviços são as vendas relativas à prestação de serviços principais (alojamento), à prestação de serviços complementares (restauração e bar, e venda de serviços secundários) aluguer de salas, espaço, jogos, etc.

Alojamento

As projeções orçamentais de ocupação e preços, para o ano de 2024, foram realizadas com base em pressupostos tradicionais e também recorrendo a métodos consistentes com as amostras históricas relativas aos exercícios económicos de 2022 e 2023 (até outubro), mais adequados para uma orçamentação com operação contínua.

Está previsto atingir-se as **582.256** dormidas.

A previsão de ocupação para 2024 representa um crescimento global do número de dormidas de **8%** face a 2022. Considerando o impacto que a ocupação com origem no programa de alojamento social teve em 2023, a comparabilidade com o exercício económico de 2023 seria desajustada.

Os resultados esperados irão conduzir à obtenção de receitas diretas de Alojamento de **9.811.325 euros**.



43 pousadas



3 500 camas



582 256 dormidas



43 % ocupação*



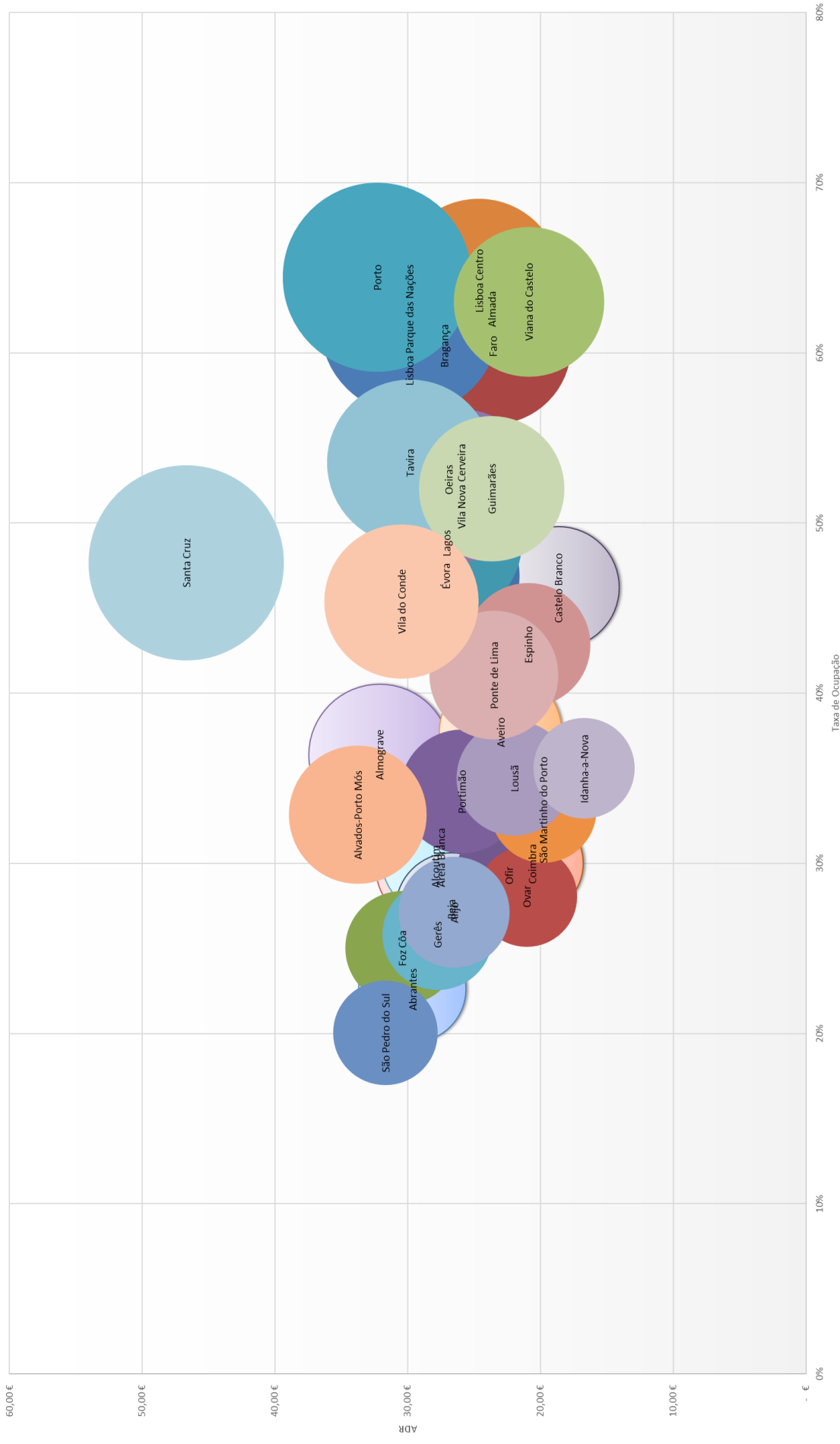
26,34 € tarifa média*



9 811 325 € faturação



Avaliação mensal: RevPAR, ADR e % Ocupação



Programa ANDA Conhecer Portugal

Paralelamente à venda de alojamento por meios e programas mais tradicionais, prevê-se, em exercício orçamental para 2024, a ocupação por via do programa ANDA Conhecer Portugal de cerca de 387.450 dormidas, representando a participação de 64.575 jovens.

A valorização das comparticipações a receber foi calculada com suporte no valor unitário médio de tarifa protocolada por participante. Por outro lado, foi projetada a dimensão de custos diretos de funcionamento e suporte destes participantes, que permitem garantir a sustentabilidade deste novo projeto na Movijovem, bem como a sustentabilidade financeira das unidades de alojamento com desempenho económico deficitário, que se manterão em funcionamento para garantir a disponibilidade e acolhimento dos alunos elegíveis.

Os recebimentos previstos com os pressupostos anteriormente descritos, são de 3.806.273 euros, e os custos diretos de alojamento e serviços complementares ao alojamento de 2.783.799 euros. Este resultado provisório só poderá ocorrer através da manutenção em funcionamento contínuo das unidades deficitárias da rede que, noutro cenário, deveriam ser encerradas.

Os custos orçamentados nesta componente, encontram-se apenas dimensionados na sua componente incremental direta ao utilizador, uma vez que os custos gerais se encontram suportados nos orçamentos individuais de cada pousada de juventude.

Desta forma, no orçamento de exploração da Movijovem, encontra-se impactado o incremento em resultado operacional de 1.022.474 euros, em consequência da diferença entre os recebimentos previstos e os custos diretos de suporte ao acolhimento dos referidos alunos.

Subsídios à exploração

No exercício orçamental para o ano económico de 2024, não foi considerado qualquer valor relativo a apoio à exploração da parte pública.

Outros rendimentos e ganhos

Nesta rubrica encontram-se refletidos os proveitos a imputar no exercício decorrentes de investimentos comparticipados no passado, sendo a sua imputação realizada na proporção das amortizações dos respetivos investimentos apoiados.

Encontram-se também aqui considerados os protocolos de mecenato com a Caixa Geral de Depósitos.

Reflete ainda donativos obtidos no âmbito das parcerias estabelecidas com o Cartão Jovem e as Pousadas de Juventude.

Custos e perdas

Custo das mercadorias vendidas e matérias consumidas

Inclui, a rubrica mercadorias, os custos com aquisição das mercadorias de refeições eventuais e pequenos-almoços, os custos inerentes à produção do Cartão Jovem e do Cartão Pousadas de Juventude.

	2023 (previsão)	ORÇ 2024
Custo Mercadorias	409 243,76 €	830 926,84 €

Fornecimento e serviços externos

A previsão desta rubrica foi efetuada por centros de responsabilidade, tendo por base o nível de atividade estimado e as iniciativas previstas no âmbito da dinamização dos produtos.

Por outro lado, para as previsões de consumos apresentadas neste documento, no que respeita a gastos com mercadorias e serviços de consumo corrente de suporte à operação das pousadas de juventude, foram incrementados custos pelo efeito da inflação previsível. Considerou-se que esses aumentos nos custos de aquisição poderão, com muito empenho e rigor na gestão dos recursos, ser parcialmente mitigados por medidas compensatórias, com ganhos reais de eficiência e melhoria dos rácios históricos de consumos.

Por exemplo, para além destas premissas, que poderão efetivamente apresentar melhoria de eficiência na utilização e gastos dos recursos foram, e continuam a ser, implementadas medidas concretas com vista a melhorar a eficiência energética que apresentarão resultados subsequentes à sua implementação, nomeadamente a alteração generalizada dos sistemas de iluminação das infraestruturas, a substituição de equipamentos por novos com eficiência energética ampliada, a implementação e modernização de procedimentos da operação que permitem reduzir os consumos de recursos.

	2022 (previsão)	ORÇ 2023
FSE	4 046 535,53 €	6 763 894,19 €

Custos com pessoal

Consideramos o quadro de pessoal necessário ao normal funcionamento das estruturas em gestão direta e serviços centrais, os acréscimos salariais provocados pela atualização da remuneração mensal mínima garantida, e consequentes evoluções das melhorias das condições salariais que prevemos implementar no início de 2024. Os valores apresentados para esta rubrica, têm ainda em consideração os movimentos sazonais de atividade prevista para o exercício de 2024.

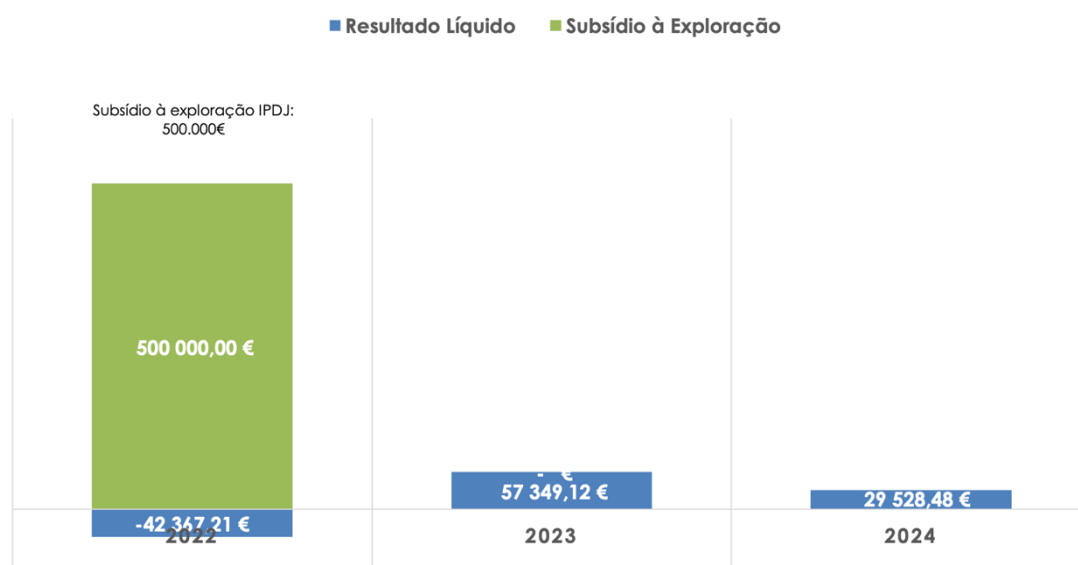
	2022 (previsão)	ORÇ 2023
Custos Pessoal	7 398 010,02 €	8 117 730,91 €

Gastos de depreciação e de amortização

Estimativa com base no exercício de 2022 e 2023 (até outubro), e cujo valor é significativamente coberto por proveitos extraordinários (contrapartida de subsídios ao investimento).

Resultado Líquido do Exercício

Com a realização de todos os exercícios de previsão de resultados por unidade de negócio, perspetivando proveitos de exploração, projetando os seus custos de suporte à atividade dimensionada, considerando ainda o significativo impacto do programa ANDA Conhecer Portugal, concluímos com a apresentação de um resultado líquido positivo de **29.528,48 euros**.



Volume de negócios		16 070 994 €
Custos diretos		15 712 552 €
Resultado bruto		358 442 €
Outros proveitos e custos		- 328 914 €
Outros proveitos		1 171 657 €
Outros custos		1 500 571 €
Resultado Operacional Orçamento	2024	29 528 €
Resultado Operacional histórico	2023	57 349 €
Resultado Operacional histórico	2022	- 42 367 €

O facto de não se considerar a possibilidade de um valor significativo sob a forma de subsídio à exploração da parte pública, que se justifica pela manutenção em funcionamento de unidades de exploração altamente deficitária do ponto de vista económico, coloca a Movijovem numa circunstância preocupante. Além de danificar drasticamente o caminho da sustentabilidade económica e financeira da Movijovem verificado nos anos anteriores à pandemia, muito assente precisamente em subsídios à gestão corrente, irá criar fortes constrangimentos na tesouraria de exploração e comprometer a resposta rigorosa sobre as responsabilidades financeiras.

Este cenário poderá inflacionar os valores do passivo da Movijovem, designadamente o seu passivo financeiro. Por outro lado, e não menos importante, incapacitará a Movijovem de levar a cabo um conjunto de investimentos previstos na recuperação e reabilitação das infraestruturas do IPDJ, afetos ou a afetar à atividade, designadamente Aveiro e Vila Real respetivamente.



6.

ANEXOS

MOVIOJEM

DEMONSTRAÇÃO DE RESULTADOS OPERACIONAIS													
ANO	2023												
CC	1	2	3	4	5	6	7	8	9	10	11	12	TOTAL
	- 174.718,12 €	- 102.211,84 €	- 4.879,53 €	- 51.853,87 €	- 118.861,34 €	142.909,37 €	293.391,53 €	623.593,07 €	43.011,02 €	- 114.655,49 €	- 443.563,45 €	- 34.812,83 €	57.349,12 €
Conta	Descrição												
61	CUSTO MERC.VEND.MAT.CONSUMIDAS	26.518,77 €	37.292,00 €	37.024,42 €	48.417,51 €	38.661,72 €	49.911,93 €	26.850,14 €	70.408,14 €	27.378,55 €	16.958,50 €	13.849,05 €	409.243,76 €
611	MERCADORIAS	26.518,77 €	37.292,00 €	37.024,42 €	48.417,51 €	38.661,72 €	49.911,93 €	26.850,14 €	70.408,14 €	27.378,55 €	16.958,50 €	13.849,05 €	409.243,76 €
62	FORNECIMENTOS E SERVIÇOS EXTERNOS	1.60.946,02 €	237.030,40 €	331.844,70 €	362.863,64 €	374.561,60 €	353.587,41 €	526.646,96 €	477.564,09 €	302.941,95 €	222.392,07 €	198.114,71 €	4.046.535,53 €
621	SUBCONTRATOS	1.847,77 €	20.646,41 €	39.940,52 €	65.249,04 €	67.742,23 €	73.697,49 €	143.338,08 €	112.359,32 €	35.742,83 €	22.048,07 €	17.431,64 €	675.248,96 €
622	SERVIÇOS ESPECIALIZADOS	98.088,51 €	83.585,95 €	100.018,35 €	85.872,56 €	149.892,11 €	134.090,53 €	213.379,20 €	261.555,59 €	140.011,95 €	114.445,87 €	106.988,76 €	1.646.570,58 €
623	MATERIAIS	3.414,77 €	6.096,71 €	4.876,85 €	19.836,95 €	19.367,51 €	17.694,83 €	28.444,81 €	5.293,37 €	8.362,97 €	5.801,68 €	5.417,28 €	239.032,68 €
624	ENERGIA E FLUIDOS	38.789,79 €	101.121,08 €	154.123,00 €	156.539,32 €	104.028,81 €	97.853,89 €	97.601,62 €	72.309,21 €	89.124,69 €	56.149,37 €	46.067,23 €	1.091.031,03 €
625	DELOCAÇÕES, ESTADAS E TRANSPORTES	731,77 €	2.707,63 €	3.131,28 €	2.192,13 €	3.618,28 €	7.313,41 €	2.868,65 €	2.219,51 €	3.069,61 €	3.043,10 €	3.014,25 €	36.379,65 €
626	SERVIÇOS DIVERSOS	18.099,41 €	22.872,42 €	29.754,70 €	32.973,66 €	29.920,66 €	22.937,26 €	42.074,60 €	24.027,09 €	26.630,34 €	20.903,99 €	19.959,57 €	317.700,63 €
63	GASTOS COM PESSOAL	561.290,08 €	515.197,00 €	525.148,61 €	618.525,92 €	657.184,23 €	622.143,16 €	448.591,35 €	674.530,31 €	645.289,91 €	645.289,91 €	645.289,91 €	7.398.101,02 €
631	REMUNERAÇÕES DOS ORÇÃOS SOCIAIS	14.184,79 €	14.632,93 €	14.451,86 €	21.618,24 €	13.104,44 €	12.795,74 €	14.567,77 €	14.609,77 €	14.597,77 €	14.597,77 €	14.597,77 €	178.302,62 €
632	REMUNERAÇÕES DO PESSOAL	430.570,08 €	403.028,46 €	415.882,49 €	482.214,70 €	527.656,14 €	498.175,01 €	510.377,31 €	533.250,94 €	510.160,52 €	510.160,52 €	510.160,52 €	5.850.384,53 €
633	BENEFÍCIOS PÓS EMPREGO	- €	- €	- €	- €	- €	- €	- €	- €	- €	- €	- €	- €
634	INDENIZAÇÕES	1.974,11 €	494,30 €	- €	868,04 €	2.729,24 €	60,05 €	857,00 €	2.497,31 €	5.996,72 €	5.996,72 €	5.996,72 €	27.492,51 €
635	ENCARGOS SOBRE REMUNERAÇÕES	90.882,43 €	85.602,92 €	87.270,67 €	105.228,51 €	106.248,78 €	103.262,19 €	106.039,28 €	112.091,83 €	106.535,01 €	106.535,01 €	106.535,01 €	1.224.121,65 €
636	SEGUROS DE ACIDENTES NO TRABALHO E DOENÇAS PROFS	2.795,07 €	2.795,07 €	2.795,07 €	2.795,07 €	2.795,07 €	3.000,32 €	3.000,32 €	3.000,32 €	3.000,32 €	3.259,05 €	3.259,05 €	39.096,60 €
637	GASTOS DE ACCÃO SOCIAL	- €	- €	- €	- €	- €	- €	- €	- €	- €	- €	- €	- €
638	OUROS GASTOS COM PESSOAL	20.891,40 €	8.643,32 €	4.768,52 €	5.801,36 €	4.650,56 €	4.849,85 €	4.859,96 €	5.536,32 €	4.741,84 €	4.741,84 €	4.741,84 €	78.612,11 €
64	GASTOS DE DEPRECIACÃO E AMORTIZACÃO	64.857,90 €	64.643,49 €	64.956,94 €	65.654,16 €	65.826,89 €	65.807,47 €	65.855,55 €	65.717,72 €	65.569,72 €	65.569,72 €	65.569,72 €	786.839,09 €
65	PERDAS POR IMPARIDADE	- €	- €	- €	- €	4.326,48 €	23.549,05 €	3.858,12 €	33.645,10 €	- €	7.436,31 €	7.436,31 €	89.235,67 €
67	PROVISÕES DO PERÍODO	- €	- €	- €	- €	- €	- €	- €	- €	- €	- €	- €	- €
68	OUROS GASTOS E PERDAS	3.447,90 €	11.940,73 €	9.888,66 €	2.431,62 €	2.829,25 €	2.130,66 €	2.527,09 €	2.201,71 €	4.853,08 €	4.853,08 €	4.853,08 €	58.336,91 €
69	GASTOS E PERDAS DE FINANCIAMENTO	32.214,28 €	38.424,39 €	33.302,01 €	40.170,83 €	39.306,55 €	40.133,68 €	49.539,06 €	44.860,84 €	39.559,48 €	39.559,48 €	39.559,48 €	473.532,46 €
	Sub Total	849.301,93 €	899.548,01 €	1.002.185,34 €	1.142.386,34 €	1.201.927,29 €	1.137.562,43 €	1.322.493,40 €	1.335.082,81 €	1.093.029,14 €	1.002.059,24 €	974.972,42 €	13.263.433,43 €
71	VENDAS	94.397,38 €	76.273,46 €	86.846,38 €	70.512,97 €	80.470,97 €	94.466,11 €	148.555,52 €	179.310,34 €	111.732,59 €	111.657,96 €	111.627,91 €	1.341.270,40 €
711	MERCADORIAS	94.397,38 €	76.273,46 €	86.846,38 €	70.512,97 €	80.470,97 €	94.466,11 €	148.555,52 €	179.310,34 €	111.732,59 €	111.657,96 €	111.627,91 €	1.341.270,40 €
717	Devoluções de Vendas	- €	- €	- €	- €	- €	- €	- €	- €	- €	- €	- €	- €
72	PRESTAÇÕES DE SERVIÇOS	508.759,14 €	647.624,30 €	803.091,62 €	954.125,88 €	922.950,11 €	1.044.819,85 €	1.381.396,22 €	1.048.471,21 €	776.173,44 €	376.370,21 €	308.545,05 €	10.512.927,51 €
721	SERVIÇOS PRINCIPAIS	500.716,70 €	604.090,99 €	740.739,30 €	884.073,81 €	855.744,06 €	974.236,95 €	1.212.914,73 €	1.023.453,10 €	753.481,80 €	358.832,71 €	291.749,58 €	9.781.599,73 €
722	SERVIÇOS COMPLEMENTARES	4.788,72 €	3.970,75 €	5.932,30 €	65.759,76 €	62.280,08 €	67.831,16 €	159.594,95 €	40.374,82 €	37.997,96 €	17.396,21 €	14.933,71 €	678.574,22 €
725	SERVIÇOS SECUNDÁRIOS	3.253,72 €	3.562,56 €	4.420,02 €	4.299,31 €	4.925,97 €	2.719,74 €	8.866,54 €	4.643,29 €	5.293,68 €	3.141,28 €	2.521,77 €	52.753,56 €
727	Devolução de Serviços	- €	- €	- €	- €	- €	- €	- €	- €	- €	- €	- €	- €
728	DESCONTOS E ABATIMENTOS	- €	- €	- €	- €	- €	- €	- €	- €	- €	- €	- €	- €
73	VARIAÇÃO NOS INVENTÁRIOS DA PRODUÇÃO	- €	- €	- €	- €	- €	- €	- €	- €	- €	- €	- €	- €
74	TRABALHOS PARA A PRÓPRIA ENTIDADE	- €	- €	- €	- €	- €	- €	- €	- €	- €	- €	- €	- €
75	SUBSÍDIOS À EXPLORAÇÃO	6.250,00 €	7.713,00 €	6.250,00 €	6.250,00 €	6.250,00 €	6.250,00 €	6.250,00 €	6.250,00 €	6.412,56 €	6.412,56 €	411.157,18 €	481.695,29 €
76	REVERSES	- €	- €	- €	- €	- €	- €	- €	- €	- €	- €	- €	- €
78	OUROS RENDIMENTOS E GANHOS	65.175,29 €	65.725,21 €	101.117,81 €	59.645,64 €	73.394,85 €	134.936,39 €	60.073,23 €	63.839,41 €	64.055,01 €	64.055,01 €	108.809,40 €	984.888,50 €
79	JUROS, DIVIDENDOS E OUTROS RENDIMENTOS SIMILARES	674.583,81 €	797.336,17 €	997.305,81 €	1.090.534,49 €	1.083.045,95 €	1.280.472,40 €	1.596.274,39 €	1.378.093,83 €	978.373,65 €	558.495,79 €	940.159,40 €	13.320.782,55 €
	Sub Total	1.74.718,12 €	102.211,84 €	4.879,53 €	51.853,87 €	118.861,34 €	142.909,37 €	623.593,07 €	43.011,02 €	- 114.655,49 €	- 443.563,45 €	- 34.812,83 €	57.349,12 €
	RESULTADO OPERACIONAL	- 174.718,12 €	102.211,84 €	4.879,53 €	51.853,87 €	118.861,34 €	142.909,37 €	623.593,07 €	43.011,02 €	- 114.655,49 €	- 443.563,45 €	- 34.812,83 €	57.349,12 €

MOVIJOVEM

DEMONSTRAÇÃO DE RESULTADOS OPERACIONAIS - Previsão Orçamento												
ANO	2024											
CC	1	2	3	4	5	6	7	8	9	10	11	12
Conta	Descrição											
61	CUSTO MEC. VEND. MAT. CONSUMIDAS	26.498,16 €	33.080,53 €	43.139,88 €	68.587,08 €	68.060,11 €	122.633,33 €	134.155,21 €	100.136,49 €	56.573,29 €	41.767,97 €	61.884,14 €
611	MERCADORIAS	26.498,16 €	33.080,53 €	43.139,88 €	68.587,08 €	68.060,11 €	122.633,33 €	134.155,21 €	100.136,49 €	56.573,29 €	41.767,97 €	61.884,14 €
62	FORNECIMENTOS E SERVIÇOS EXTERNOS	246.104,18 €	309.230,86 €	372.746,67 €	534.048,83 €	545.189,33 €	587.035,85 €	1.044.810,04 €	803.719,78 €	474.880,87 €	344.885,00 €	618.120,24 €
621	SUBCONTRATOS	52.244,51 €	70.802,66 €	84.690,58 €	134.807,73 €	131.494,97 €	148.995,95 €	257.652,14 €	195.906,48 €	108.923,98 €	82.964,28 €	122.843,93 €
622	SERVIÇOS ESPECIALIZADOS	121.958,46 €	115.292,11 €	129.384,54 €	176.326,11 €	177.592,52 €	289.290,28 €	331.166,05 €	271.694,73 €	169.522,16 €	130.228,60 €	180.902,31 €
623	MATERIAS	11.814,03 €	15.271,30 €	20.033,21 €	31.677,77 €	31.567,92 €	33.992,34 €	56.789,59 €	45.942,36 €	25.387,61 €	19.334,18 €	28.366,22 €
624	ENERGIA E FLUIDOS	58.555,42 €	77.913,56 €	100.484,74 €	153.413,74 €	152.721,08 €	275.691,74 €	305.361,23 €	223.780,34 €	126.795,06 €	96.041,37 €	138.756,62 €
625	DESLCACAÇÕES, ESTADAS E TRANSPORTES	802,95 €	2.678,05 €	2.866,75 €	2.271,74 €	3.913,54 €	7.656,80 €	2.890,52 €	2.462,84 €	3.116,47 €	3.154,09 €	3.794,51 €
626	SERVIÇOS DIVERSOS	19.728,80 €	27.273,17 €	35.226,86 €	52.767,41 €	49.165,71 €	76.959,69 €	86.032,48 €	63.933,03 €	40.917,43 €	33.200,11 €	44.087,07 €
63	GASTOS COM PESSOAL	623.627,91 €	576.514,27 €	594.081,02 €	682.197,75 €	710.049,26 €	697.745,78 €	708.186,84 €	728.075,70 €	703.751,41 €	703.751,41 €	811.730,91 €
631	REMUNERAÇÕES DOS ORÇÃOS SOCIAIS	15.360,78 €	15.360,78 €	15.360,78 €	15.360,78 €	15.360,78 €	15.360,78 €	15.360,78 €	15.360,78 €	15.360,78 €	15.360,78 €	184.329,38 €
632	REMUNERAÇÕES DO PESSOAL	478.546,45 €	453.757,19 €	472.932,40 €	541.779,50 €	569.043,37 €	548.874,54 €	557.907,77 €	576.780,35 €	557.666,58 €	557.666,58 €	6.442.440,65 €
633	BENEFÍCIOS PÓS EMPREGO	- €	- €	- €	- €	- €	- €	- €	- €	- €	- €	- €
634	INDENIZACÕES	2.110,52 €	528,46 €	- €	928,02 €	2.917,83 €	64,20 €	916,22 €	23,84 €	2.669,87 €	6.411,09 €	29.392,24 €
635	ENCARGOS SOBRE REMUNERAÇÕES	100.226,77 €	95.845,98 €	98.447,16 €	115.183,17 €	114.930,40 €	113.669,03 €	115.525,21 €	120.675,33 €	115.934,35 €	115.934,35 €	1.389.500,35 €
636	SEGUROS DE ACIDENTES NO TRABALHO E DOENÇAS PROFS	2.934,82 €	2.934,82 €	2.934,82 €	2.934,82 €	2.934,82 €	3.150,34 €	3.150,34 €	3.420,95 €	3.420,95 €	3.420,95 €	41.051,43 €
637	GASTOS DE ACÇÃO SOCIAL	- €	- €	- €	- €	- €	- €	- €	- €	- €	- €	- €
638	OUTROS GASTOS COM PESSOAL	24.488,56 €	6.087,04 €	4.385,86 €	6.011,46 €	4.862,05 €	4.866,28 €	5.085,47 €	4.606,47 €	5.757,11 €	4.957,66 €	4.957,66 €
64	GASTOS DE DEPRECIAÇÃO E DE AMORTIZAÇÃO	69.976,65 €	69.762,24 €	70.075,69 €	78.451,04 €	78.623,77 €	78.604,35 €	99.553,99 €	100.507,44 €	91.439,40 €	75.938,67 €	91.491,80 €
65	PERDAS POR IMPARIDADE	- €	- €	- €	- €	- €	- €	- €	- €	- €	- €	- €
67	PROVISOS DO PERÍODO	- €	- €	- €	- €	- €	- €	- €	- €	- €	- €	- €
68	OUTROS GASTOS E PERDAS	2.561,40 €	11.074,23 €	9.002,16 €	1.745,12 €	1.942,75 €	1.244,16 €	1.640,59 €	1.315,21 €	3.946,58 €	3.946,58 €	47.998,91 €
69	GASTOS E PERDAS DE FINANCIAMENTO	32.117,71 €	33.275,20 €	33.157,77 €	40.086,02 €	39.120,15 €	39.852,01 €	43.363,59 €	44.489,85 €	39.367,30 €	39.367,30 €	472.407,56 €
	Sub Total	1.019.886,00 €	1.032.937,33 €	1.122.223,19 €	1.405.055,83 €	1.442.985,36 €	1.912.687,24 €	2.038.331,25 €	1.769.546,62 €	1.354.278,11 €	1.229.676,93 €	1.418.581,46 €
71	VENDAS	105.477,15 €	85.959,99 €	97.878,22 €	79.302,93 €	90.920,31 €	105.238,02 €	161.756,96 €	193.882,64 €	128.117,82 €	95.687,74 €	130.651,87 €
711	MERCADORIAS	105.477,15 €	85.959,99 €	97.878,22 €	79.302,93 €	90.920,31 €	105.238,02 €	161.756,96 €	193.882,64 €	128.117,82 €	95.687,74 €	130.651,87 €
717	Devoluções de vendas	- €	- €	- €	- €	- €	- €	- €	- €	- €	- €	- €
718	DESCONTOS E ABATIMENTOS EM VENDAS	- €	- €	- €	- €	- €	- €	- €	- €	- €	- €	- €
72	PRESTAÇÕES DE SERVIÇOS	437.259,85 €	582.623,42 €	784.209,99 €	1.197.654,87 €	1.192.549,39 €	1.370.609,40 €	2.218.585,24 €	2.504.899,52 €	1.774.200,42 €	1.066.672,88 €	839.213,65 €
721	SERVIÇOS PRINCIPAIS	401.974,20 €	527.456,56 €	716.467,22 €	1.107.233,01 €	1.104.344,71 €	1.282.105,24 €	2.080.881,63 €	2.351.648,33 €	1.663.221,04 €	932.951,84 €	633.844,70 €
722	SERVIÇOS COMPLEMENTARES	33.284,41 €	52.322,10 €	63.875,70 €	85.609,19 €	83.549,87 €	103.078,41 €	131.265,47 €	145.822,69 €	105.356,12 €	69.752,78 €	44.227,45 €
725	SERVIÇOS SECUNDÁRIOS	2.021,24 €	2.844,76 €	3.867,07 €	4.812,67 €	4.661,85 €	5.425,75 €	6.438,14 €	7.428,50 €	5.623,26 €	3.967,26 €	2.476,59 €
727	Devolução de Serviços	- €	- €	- €	- €	- €	- €	- €	- €	- €	- €	- €
728	DESCONTOS E ABATIMENTOS	- €	- €	- €	- €	- €	- €	- €	- €	- €	- €	- €
73	VARIAÇÃO NOS INVENTÁRIOS DA PRODUÇÃO	- €	- €	- €	- €	- €	- €	- €	- €	- €	- €	- €
74	TRABALHOS PARA A PRÓPRIA ENTIDADE	- €	- €	- €	- €	- €	- €	- €	- €	- €	- €	- €
75	SUBSÍDIOS À EXPLORAÇÃO	13.750,00 €	15.213,00 €	13.750,00 €	13.750,00 €	13.750,00 €	13.750,00 €	17.083,33 €	17.083,33 €	17.245,89 €	17.245,89 €	186.950,67 €
76	REVERSÕES	- €	- €	- €	- €	- €	- €	- €	- €	- €	- €	- €
78	OUTROS RENDIMENTOS E GANHOS	64.992,51 €	65.725,21 €	101.117,81 €	59.445,64 €	73.394,85 €	134.936,39 €	60.072,23 €	63.839,41 €	64.055,01 €	64.055,01 €	108.809,40 €
79	JUROS, DIVIDENDOS E OUTROS RENDIMENTOS SIMILARES	621.479,81 €	749.521,62 €	998.956,02 €	1.380.353,43 €	1.370.614,56 €	1.644.533,86 €	2.457.498,18 €	2.112.488,94 €	1.216.071,65 €	847.537,44 €	1.095.920,86 €
	Sub Total	1.019.886,00 €	1.032.937,33 €	1.122.223,19 €	1.405.055,83 €	1.442.985,36 €	1.912.687,24 €	2.038.331,25 €	1.769.546,62 €	1.354.278,11 €	1.229.676,93 €	1.418.581,46 €
	Sub Total	621.479,81 €	749.521,62 €	998.956,02 €	1.380.353,43 €	1.370.614,56 €	1.644.533,86 €	2.457.498,18 €	2.112.488,94 €	1.216.071,65 €	847.537,44 €	1.095.920,86 €
	RESULTADO OPERACIONAL	- 396.406,49 €	- 283.415,70 €	- 125.267,17 €	- 54.702,40 €	- 72.370,79 €	177.400,67 €	544.810,94 €	741.373,65 €	343.992,32 €	- 138.166,46 €	- 322.660,60 €
	Sub Total	- 396.406,49 €	- 283.415,70 €	- 125.267,17 €	- 54.702,40 €	- 72.370,79 €	177.400,67 €	544.810,94 €	741.373,65 €	343.992,32 €	- 138.166,46 €	- 322.660,60 €
	Sub Total	- 396.406,49 €	- 681.822,19 €	- 807.089,56 €	- 861.791,76 €	- 934.162,56 €	- 756.761,88 €	- 211.930,94 €	- 529.422,71 €	872.510,03 €	734.328,58 €	332.189,09 €
	Sub Total	- 396.406,49 €	- 681.822,19 €	- 807.089,56 €	- 861.791,76 €	- 934.162,56 €	- 756.761,88 €	- 211.930,94 €	- 529.422,71 €	872.510,03 €	734.328,58 €	332.189,09 €



Cartão Jovem
European Youth Card



150 343
portadores



1 372 502 € faturação



43 pousadas



3 500 camas



582 256 dormidas



43 % ocupação*



26,34 € tarifa média*

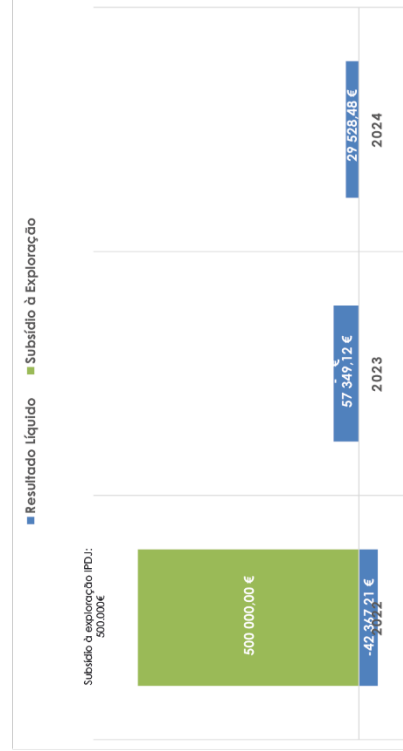


9 811 325 € faturação



movijovem

Volume de negócios	16 070 994 €
Custos diretos	15 712 552 €
Resultado bruto	358 442 €
Outros proventos e custos	- 328 914 €
Outros proventos	1 171 657 €
Outros custos	1 500 571 €
Resultado Operacional Orçamento	291 528 €
Resultado Operacional histórico	57 349 €
Resultado Operacional histórico	2022 - 42 367 €



Serviços Centrais

ANO	DEMONSTRAÇÃO DE RESULTADOS OPERACIONAIS												
	10+11+12												
CC	220 498,04 € - 202 023,65 € - 201 853,04 € - 218 176,97 € - 223 744,42 € - 201 166,92 € - 209 081,64 € - 216 927,86 € - 221 423,28 € - 212 736,40 € - 212 736,40 € - 212 736,40 € - 2 553 125,04 €												
Conta	1	2	3	4	5	6	7	8	9	10	11	12	TOTAL
61	CUSTO MERC.VEND.MAT.CONSUMIDAS												
611	- €	- €	- €	- €	- €	- €	- €	- €	- €	- €	- €	- €	- €
62	FORNECIMENTOS E SERVIÇOS EXTERNOS												
621	35 147,32 €	37 308,27 €	34 417,32 €	35 128,40 €	45 483,50 €	32 483,77 €	32 668,64 €	44 073,17 €	35 330,59 €	36 893,44 €	36 893,44 €	36 893,44 €	442 711,33 €
622	- €	- €	- €	840,00 €	- €	300,00 €	- €	- €	1 555,95 €	339,55 €	339,55 €	339,55 €	4 074,60 €
623	28 490,80 €	21 885,42 €	13 584,44 €	10 615,60 €	23 524,96 €	9 745,70 €	16 170,88 €	24 554,59 €	16 976,81 €	18 398,47 €	18 398,47 €	18 398,47 €	220 781,60 €
624	190,46 €	497,33 €	941,35 €	1 586,01 €	1 701,45 €	673,94 €	532,00 €	366,37 €	301,46 €	754,49 €	754,49 €	754,49 €	9 053,83 €
625	87,75 €	3 062,49 €	5 011,28 €	3 979,35 €	3 421,79 €	4 285,44 €	3 400,81 €	4 370,54 €	4 450,00 €	3 563,27 €	3 563,27 €	3 563,27 €	42 759,24 €
626	5 676,54 €	9 369,58 €	12 126,33 €	2 029,96 €	7 225,26 €	3 418,28 €	2 530,03 €	2 515,87 €	2 155,41 €	2 892,00 €	2 892,00 €	2 892,00 €	34 703,96 €
63	GASTOS COM PESSOAL												
631	161 790,52 €	142 445,98 €	144 247,40 €	155 124,67 €	162 817,64 €	147 254,23 €	153 718,11 €	152 259,69 €	163 071,45 €	153 586,85 €	153 586,85 €	153 586,85 €	1 843 330,42 €
632	14 184,79 €	14 632,93 €	14 451,86 €	21 618,24 €	13 104,44 €	12 795,74 €	14 567,77 €	14 543,77 €	14 609,77 €	14 597,77 €	14 597,77 €	14 597,77 €	178 302,62 €
633	99 813,72 €	93 588,41 €	98 442,45 €	100 396,12 €	115 971,27 €	102 598,76 €	106 283,44 €	105 154,96 €	111 319,65 €	106 161,38 €	106 161,38 €	106 161,38 €	1 252 052,92 €
634	- €	- €	- €	- €	- €	- €	- €	- €	- €	- €	- €	- €	- €
635	24 168,04 €	22 986,17 €	23 809,70 €	26 113,24 €	26 517,09 €	24 159,50 €	25 356,48 €	25 173,53 €	26 328,00 €	25 253,26 €	25 253,26 €	25 253,26 €	300 371,53 €
636	2 795,07 €	2 795,07 €	2 795,07 €	2 795,07 €	2 795,07 €	3 000,32 €	3 000,32 €	3 000,32 €	3 000,32 €	3 258,05 €	3 258,05 €	3 258,05 €	39 096,60 €
637	- €	- €	- €	- €	- €	- €	- €	- €	- €	- €	- €	- €	- €
638	20 828,90 €	8 463,38 €	4 768,52 €	4 202,00 €	4 229,77 €	4 699,91 €	4 510,10 €	4 387,11 €	4 467,89 €	4 316,39 €	4 316,39 €	4 316,39 €	73 506,75 €
64	GASTOS DE DEPRECIAÇÃO E DE AMORTIZAÇÃO												
644	2 708,12 €	2 557,51 €	2 704,19 €	2 988,80 €	2 814,09 €	2 867,93 €	2 924,10 €	3 392,73 €	2 984,45 €	2 882,44 €	2 882,44 €	2 882,44 €	34 591,89 €
65	PERDAS POR IMPARIDADE												
67	- €	- €	- €	- €	- €	- €	- €	- €	- €	- €	- €	- €	- €
68	OUTROS GASTOS E PERDAS												
68	1 048,44 €	6 054,11 €	893,73 €	1 148,07 €	875,97 €	875,97 €	3 643,75 €	1 314,40 €	1 314,40 €	1 907,65 €	1 907,65 €	1 907,65 €	22 891,79 €
69	GASTOS E PERDAS DE FINANCIAMENTO												
69	28 632,32 €	29 320,02 €	27 534,02 €	30 835,20 €	29 840,16 €	30 988,93 €	31 430,19 €	32 484,45 €	32 610,40 €	30 432,88 €	30 432,88 €	30 432,88 €	365 194,52 €
Sub Total	229 266,72 €	217 705,87 €	209 814,84 €	225 225,14 €	241 451,34 €	214 470,83 €	224 384,81 €	233 724,44 €	235 311,29 €	225 703,48 €	225 703,48 €	225 703,48 €	2 708 729,95 €
71	VENDAS												
711	7 026,00 €	7 267,00 €	6 323,00 €	5 408,00 €	6 133,00 €	7 503,00 €	13 665,00 €	10 238,00 €	8 771,00 €	8 037,11 €	8 037,11 €	8 037,11 €	96 446,33 €
717	- €	- €	- €	- €	- €	- €	- €	- €	- €	- €	- €	- €	- €
718	- €	- €	- €	- €	- €	- €	- €	- €	- €	- €	- €	- €	- €
72	PRESTAÇÕES DE SERVIÇOS												
721	- €	- €	- €	- €	- €	- €	- €	- €	- €	- €	- €	- €	- €
722	- €	- €	- €	- €	- €	- €	- €	- €	- €	- €	- €	- €	- €
725	- €	- €	- €	- €	- €	- €	- €	- €	- €	- €	- €	- €	- €
727	- €	- €	- €	- €	- €	- €	- €	- €	- €	- €	- €	- €	- €
728	- €	- €	- €	- €	- €	- €	- €	- €	- €	- €	- €	- €	- €
73	VARIAÇÃO NOS INVENTÁRIOS DA PRODUÇÃO												
74	- €	- €	- €	- €	- €	- €	- €	- €	- €	- €	- €	- €	- €
75	SUBSÍDIOS À EXPLORAÇÃO												
75	- €	1 463,00 €	- €	- €	- €	- €	- €	- €	- €	162,56 €	- €	- €	1 950,87 €
76	REVERSÕES												
76	- €	- €	- €	- €	- €	- €	- €	- €	- €	- €	- €	- €	- €
78	OUTROS RENDIMENTOS E GANHOS												
78	1 802,68 €	6 952,22 €	1 640,80 €	1 640,17 €	11 753,94 €	5 800,91 €	1 640,17 €	6 588,78 €	5 117,01 €	4 767,41 €	4 767,41 €	4 767,41 €	57 208,91 €
79	JUROS, DIVIDENDOS E OUTROS RENDIMENTOS SIMILARES												
79	8 828,48 €	15 482,22 €	7 963,80 €	7 048,17 €	17 868,94 €	13 303,91 €	15 305,17 €	14 796,78 €	13 888,01 €	12 967,08 €	12 967,08 €	12 967,08 €	155 404,91 €
Sub Total	8 828,48 €	15 482,22 €	7 963,80 €	7 048,17 €	17 868,94 €	13 303,91 €	15 305,17 €	14 796,78 €	13 888,01 €	12 967,08 €	12 967,08 €	12 967,08 €	155 404,91 €
RESULTADO OPERACIONAL													
220 498,04 € - 202 023,65 € - 201 853,04 € - 218 176,97 € - 223 744,42 € - 201 166,92 € - 209 081,64 € - 216 927,86 € - 221 423,28 € - 212 736,40 € - 212 736,40 € - 212 736,40 € - 2 553 125,04 €													

2022

Serviços Centrais

DEMONSTRAÇÃO DE RESULTADOS OPERACIONAIS													
ANO	10-11+12												
CC	1	2	3	4	5	6	7	8	9	10	11	12	
	159.150,51 €	166.126,10 €	180.870,17 €	158.494,37 €	173.001,06 €	165.870,83 €	210.052,44 €	177.820,13 €	189.696,08 €	189.916,55 €	222.525,89 €	324.525,22 €	1.669.199,13 €
Conta	Descrição												
61	-	-	492,00 €	-	-	-	248,80 €	-	110,70 €	-	-	435,43 €	5.230,99 €
611	-	-	492,00 €	-	-	-	248,80 €	-	110,70 €	-	-	435,43 €	5.230,99 €
62	14.320,00 €	27.221,74 €	48.462,70 €	26.074,15 €	44.049,74 €	45.940,40 €	54.793,52 €	33.348,37 €	44.609,33 €	29.186,12 €	41.006,23 €	63.721,02 €	472.753,32 €
621	-	-	-	-	-	451,84 €	-	-	-	-	-	-	451,84 €
622	5.925,00 €	8.307,61 €	27.822,80 €	3.676,25 €	21.602,01 €	18.025,97 €	25.354,45 €	9.319,28 €	24.287,45 €	11.774,38 €	13.755,27 €	14.512,84 €	184.341,31 €
623	202,78 €	543,94 €	3.170,76 €	588,93 €	853,98 €	5.404,84 €	1.060,27 €	450,41 €	270,11 €	1.924,31 €	1.638,59 €	831,22 €	16.940,74 €
624	2.043,87 €	3.855,02 €	1.320,37 €	6.272,74 €	4.631,81 €	5.890,19 €	4.221,01 €	5.868,17 €	4.173,01 €	5.944,7 €	5.710,68 €	8.061,28 €	52.982,62 €
625	1.359,93 €	3.298,16 €	2.638,91 €	3.997,40 €	2.367,58 €	2.773,74 €	3.393,95 €	5.738,92 €	5.749,18 €	5.600,56 €	4.508,34 €	11.200,79 €	52.227,66 €
626	4.790,42 €	11.217,01 €	13.509,86 €	11.938,63 €	14.162,58 €	13.845,66 €	20.763,44 €	11.971,39 €	10.149,58 €	9.352,40 €	15.393,35 €	29.114,89 €	166.209,15 €
63	127.483,11 €	127.894,49 €	127.627,83 €	138.433,28 €	116.777,09 €	108.779,43 €	152.303,97 €	137.699,48 €	135.983,70 €	145.173,47 €	143.112,75 €	128.842,55 €	1.589.149,35 €
631	11.653,37 €	9.734,48 €	9.754,48 €	9.714,48 €	9.754,48 €	8.126,26 €	13.823,56 €	14.107,79 €	14.162,79 €	14.181,79 €	15.024,15 €	13.135,82 €	143.173,45 €
632	88.092,56 €	90.254,32 €	90.136,63 €	98.764,63 €	81.309,44 €	78.723,53 €	102.689,40 €	93.289,84 €	92.074,45 €	99.433,01 €	95.976,94 €	83.419,90 €	1.094.164,85 €
633	-	-	-	-	-	-	-	-	-	-	-	-	-
634	-	-	-	-	-	-	-	-	-	-	-	-	2.663,58 €
635	21.238,88 €	21.373,59 €	21.221,20 €	23.345,54 €	19.290,41 €	18.530,78 €	24.941,42 €	23.086,05 €	22.694,38 €	24.310,57 €	23.620,28 €	21.925,46 €	265.578,56 €
636	2.690,91 €	2.690,91 €	2.690,91 €	2.690,91 €	2.690,91 €	2.795,07 €	1.746,43 €	2.795,07 €	2.795,07 €	2.795,07 €	2.795,07 €	2.795,07 €	31.971,40 €
637	-	-	-	-	-	-	-	-	-	-	-	-	-
638	3.805,39 €	3.841,19 €	3.824,61 €	3.917,72 €	3.731,65 €	603,79 €	9.123,16 €	4.420,93 €	4.257,01 €	4.453,03 €	4.696,31 €	4.922,72 €	51.597,51 €
64	2.339,78 €	2.339,80 €	2.291,67 €	2.291,70 €	2.194,15 €	2.812,43 €	2.927,24 €	3.070,82 €	3.826,49 €	2.378,05 €	2.871,51 €	2.871,42 €	32.215,08 €
65	-	-	-	-	-	-	-	-	-	-	-	-	-
66	-	-	-	-	-	-	-	-	-	-	-	-	-
67	-	-	-	-	-	-	-	-	-	-	-	-	-
68	558,11 €	6.748,89 €	520,08 €	740,08 €	640,14 €	580,08 €	3.530,88 €	570,27 €	4.017,30 €	513,26 €	11.588,61 €	3.993,08 €	33.590,78 €
69	16.345,52 €	16.250,40 €	14.715,22 €	15.938,99 €	15.576,77 €	15.912,84 €	16.710,02 €	19.194,78 €	19.697,15 €	19.995,88 €	33.138,08 €	38.979,29 €	242.482,36 €
	1.61.048,52 €	180.947,52 €	193.420,50 €	183.498,20 €	179.278,09 €	174.025,22 €	230.534,43 €	193.883,92 €	208.244,67 €	197.246,67 €	231.102,61 €	249.946,40 €	2.383.416,84 €
	Sub Total												
71	1.918,00 €	3.886,00 €	11.548,50 €	8.014,00 €	6.277,00 €	7.574,00 €	14.700,00 €	11.518,00 €	10.392,00 €	6.299,00 €	5.272,00 €	20.127,00 €	107.525,50 €
711	1.918,00 €	3.886,00 €	11.548,50 €	8.014,00 €	6.277,00 €	7.574,00 €	14.700,00 €	11.518,00 €	10.392,00 €	6.299,00 €	5.272,00 €	20.127,00 €	107.525,50 €
717	-	-	-	-	-	-	-	-	-	-	-	-	-
718	-	-	-	-	-	-	-	-	-	-	-	-	-
72	-	-	-	-	-	-	-	-	-	-	-	-	-
721	-	-	-	-	-	-	-	-	-	-	-	-	-
722	-	-	-	-	-	-	-	-	-	-	-	-	-
725	-	-	-	-	-	-	-	-	-	-	-	-	-
727	-	-	-	-	-	-	-	-	-	-	-	-	-
728	-	-	-	-	-	-	-	-	-	-	-	-	-
73	-	-	-	-	-	-	-	-	-	-	-	-	-
74	-	-	-	-	-	-	-	-	-	-	-	-	-
75	-	-	-	-	-	-	-	-	-	-	-	-	-
76	-	-	-	-	-	-	-	-	-	-	-	-	-
77	0,01 €	30,08 €	1.201,35 €	827,85 €	0,00 €	580,39 €	5.781,77 €	4.545,79 €	5.791,59 €	1.031,23 €	3.304,72 €	19.170,46 €	42.287,93 €
78	-	-	-	-	-	-	-	-	-	-	-	-	-
79	-	-	-	-	-	-	-	-	-	-	-	-	-
	Sub Total												
	1.918,01 €	14.821,42 €	12.750,33 €	24.803,83 €	6.277,03 €	8.154,39 €	20.481,77 €	16.063,79 €	15.548,59 €	7.330,23 €	8.576,72 €	574.491,62 €	714.217,73 €
	159.150,51 €	166.126,10 €	180.870,17 €	158.494,37 €	173.001,06 €	165.870,83 €	210.052,44 €	177.820,13 €	189.696,08 €	189.916,55 €	222.525,89 €	324.525,22 €	1.669.199,13 €
	RESULTADO OPERACIONAL												

Serviços Centrais

DEMONSTRAÇÃO DE RESULTADOS OPERACIONAIS - Previsão Orçamento													
ANO	2024												
CC	10+11+12												
ANO	1	2	3	4	5	6	7	8	9	10	11	12	TOTAL
61	-	-	-	-	-	-	-	-	-	-	-	-	-
611	-	-	-	-	-	-	-	-	-	-	-	-	-
62	36.412,62	38.651,37	35.656,34	36.993,02	47.120,91	33.653,19	33.844,73	45.659,80	36.402,49	38.221,61	38.221,61	38.221,61	458.459,30
621	-	-	-	-	-	-	-	-	-	-	-	-	-
622	29.516,47	22.670,19	14.073,48	10.997,76	24.371,86	10.117,27	16.753,03	25.438,56	17.608,70	19.060,81	19.060,81	19.060,81	228.729,74
623	197,32	515,23	975,24	1.643,11	1.762,70	698,20	551,15	379,56	3.123,31	3.123,31	3.123,31	3.123,31	9.379,76
624	90,91	3.172,74	5.191,67	4.122,61	3.544,97	4.439,72	3.523,24	4.527,88	4.610,20	3.691,55	3.691,55	3.691,55	44.298,57
625	727,03	2.596,32	2.854,12	2.103,04	3.748,54	7.485,37	2.621,11	2.606,44	2.233,00	2.996,11	2.996,11	2.996,11	35.953,30
626	5.880,90	9.706,88	12.561,84	16.656,27	13.319,87	10.601,83	10.396,20	12.707,37	10.226,31	11.339,72	11.339,72	11.339,72	136.076,64
63	183.377,55	164.898,79	163.377,55	163.403,79	163.432,95	163.924,81	163.942,81	163.942,81	167.411,60	164.010,03	164.010,03	164.010,03	1.984.615,34
631	15.360,78	15.360,78	15.360,78	15.360,78	15.360,78	15.360,78	15.360,78	15.360,78	15.360,78	15.360,78	15.360,78	15.360,78	184.329,38
632	113.358,69	113.358,69	113.358,69	113.358,69	113.358,69	113.358,69	113.358,69	113.358,69	113.358,69	113.358,69	113.358,69	113.358,69	1.360.304,11
633	-	-	-	-	-	-	-	-	-	-	-	-	-
634	-	-	-	-	-	-	-	-	-	-	-	-	-
635	27.337,41	27.337,41	27.337,41	27.337,41	27.337,41	27.337,41	27.337,41	27.337,41	27.337,41	27.337,41	27.337,41	27.337,41	328.046,92
636	2.934,82	2.934,82	2.934,82	2.934,82	2.934,82	2.934,82	2.934,82	2.934,82	2.934,82	2.934,82	2.934,82	2.934,82	3.420,95
637	-	-	-	-	-	-	-	-	-	-	-	-	-
638	24.385,84	5.907,10	4.385,86	4.412,10	4.441,26	4.719,34	4.735,61	4.606,47	4.691,29	4.532,21	4.532,21	4.532,21	75.881,50
64	2.708,12	2.557,51	2.704,19	2.988,80	2.814,09	2.887,93	2.926,10	3.927,73	2.984,45	2.882,66	2.882,66	2.882,66	34.971,89
65	-	-	-	-	-	-	-	-	-	-	-	-	-
66	-	-	-	-	-	-	-	-	-	-	-	-	-
67	-	-	-	-	-	-	-	-	-	-	-	-	-
68	1.048,44	6.054,11	893,73	1.148,07	875,97	875,97	3.643,75	1.314,40	1.314,40	1.907,65	1.907,65	1.907,65	22.897,79
69	28.432,32	29.320,02	27.534,02	30.835,20	29.860,16	30.988,93	31.430,19	32.684,45	32.610,40	30.432,88	30.432,88	30.432,88	365.194,52
Sub Total	252.179,05	241.481,80	230.165,83	234.768,88	244.104,08	232.312,58	235.787,58	246.865,25	240.923,34	237.454,82	237.454,82	237.454,82	2.870.952,84
71	7.024,00	7.267,00	6.323,00	5.408,00	6.133,00	7.503,00	13.465,00	10.238,00	8.771,00	8.037,11	8.037,11	8.037,11	96.445,33
711	7.024,00	7.267,00	6.323,00	5.408,00	6.133,00	7.503,00	13.465,00	10.238,00	8.771,00	8.037,11	8.037,11	8.037,11	96.445,33
717	-	-	-	-	-	-	-	-	-	-	-	-	-
718	-	-	-	-	-	-	-	-	-	-	-	-	-
72	-	-	-	-	-	-	-	-	-	-	-	-	-
721	-	-	-	-	-	-	-	-	-	-	-	-	-
722	-	-	-	-	-	-	-	-	-	-	-	-	-
725	-	-	-	-	-	-	-	-	-	-	-	-	-
727	-	-	-	-	-	-	-	-	-	-	-	-	-
728	-	-	-	-	-	-	-	-	-	-	-	-	-
73	-	-	-	-	-	-	-	-	-	-	-	-	-
74	-	-	-	-	-	-	-	-	-	-	-	-	-
75	-	-	-	-	-	-	-	-	-	-	-	-	-
76	-	-	-	-	-	-	-	-	-	-	-	-	-
77	-	-	-	-	-	-	-	-	-	-	-	-	-
78	1.802,68	6.952,22	1.640,80	1.640,17	11.755,94	5.800,91	1.640,17	6.598,78	5.117,01	4.767,41	4.767,41	4.767,41	57.208,91
79	-	-	-	-	-	-	-	-	-	-	-	-	-
Sub Total	8.826,68	15.682,22	7.963,80	7.048,17	17.886,94	13.303,91	15.305,17	16.796,78	13.868,01	12.967,08	12.967,08	12.967,08	155.404,91
Sub Total	261.005,73	257.163,60	248.129,63	241.817,05	261.910,02	245.616,49	251.192,76	263.661,03	251.843,68	250.421,90	250.421,90	250.421,90	2.996.357,75
Sub Total	243.350,37	225.799,58	222.202,03	227.720,71	226.217,14	219.008,45	220.482,41	230.048,47	227.035,33	224.487,74	224.487,74	224.487,74	2.715.347,93
Sub Total	243.350,37	225.799,58	222.202,03	227.720,71	226.217,14	219.008,45	220.482,41	230.048,47	227.035,33	224.487,74	224.487,74	224.487,74	2.715.347,93
Sub Total	243.350,37	225.799,58	222.202,03	227.720,71	226.217,14	219.008,45	220.482,41	230.048,47	227.035,33	224.487,74	224.487,74	224.487,74	2.715.347,93

DCCJ - Cartão Jovem

DEMONSTRAÇÃO DE RESULTADOS OPERACIONAIS													
ANO	2023												
CC	1	2	3	4	5	6	7	8	9	10	11	12	TOTAL
	48.385,97 €	39.150,46 €	44.901,21 €	35.809,09 €	41.872,00 €	48.582,06 €	71.941,17 €	89.827,30 €	86.940,57 €	56.378,93 €	56.378,93 €	56.378,93 €	676.547,11 €
Conta	Descrição												
61	- €	- €	- €	- €	- €	- €	- €	- €	- €	- €	- €	- €	- €
611	- €	- €	- €	- €	- €	- €	- €	- €	- €	- €	- €	- €	- €
	44.077,88 €	34.888,53 €	40.604,01 €	34.180,60 €	37.573,90 €	43.411,66 €	67.718,02 €	80.038,55 €	88.022,38 €	52.278,39 €	52.278,39 €	52.278,39 €	627.547,71 €
62	- €	- €	- €	- €	- €	- €	- €	- €	- €	- €	- €	- €	- €
	44.086,21 €	34.846,86 €	40.592,34 €	32.401,49 €	37.562,23 €	43.399,99 €	67.706,35 €	79.830,44 €	88.010,71 €	52.048,51 €	52.048,51 €	52.048,51 €	624.592,16 €
621	- €	- €	- €	- €	- €	- €	- €	- €	- €	- €	- €	- €	- €
622	- €	- €	- €	- €	- €	- €	- €	- €	- €	- €	- €	- €	- €
623	- €	- €	- €	- €	- €	- €	- €	- €	- €	- €	- €	- €	- €
624	- €	- €	- €	- €	- €	- €	- €	- €	- €	- €	- €	- €	- €
625	- €	- €	- €	- €	- €	- €	- €	- €	- €	- €	- €	- €	- €
626	11,67 €	11,67 €	11,67 €	669,11 €	11,67 €	11,67 €	11,67 €	11,67 €	11,67 €	21,83 €	21,83 €	21,83 €	261,92 €
63	- €	- €	- €	- €	- €	- €	- €	- €	- €	- €	- €	- €	- €
	- €	- €	- €	- €	- €	- €	- €	- €	- €	- €	- €	- €	- €
631	- €	- €	- €	- €	- €	- €	- €	- €	- €	- €	- €	- €	- €
632	- €	- €	- €	- €	- €	- €	- €	- €	- €	- €	- €	- €	- €
633	- €	- €	- €	- €	- €	- €	- €	- €	- €	- €	- €	- €	- €
634	- €	- €	- €	- €	- €	- €	- €	- €	- €	- €	- €	- €	- €
635	- €	- €	- €	- €	- €	- €	- €	- €	- €	- €	- €	- €	- €
636	- €	- €	- €	- €	- €	- €	- €	- €	- €	- €	- €	- €	- €
637	- €	- €	- €	- €	- €	- €	- €	- €	- €	- €	- €	- €	- €
638	- €	- €	- €	- €	- €	- €	- €	- €	- €	- €	- €	- €	- €
64	- €	- €	- €	- €	- €	- €	- €	- €	- €	- €	- €	- €	- €
	886,50 €	886,50 €	886,50 €	886,50 €	886,50 €	886,50 €	886,50 €	886,50 €	886,50 €	886,50 €	886,50 €	886,50 €	10.638,00 €
67	- €	- €	- €	- €	- €	- €	- €	- €	- €	- €	- €	- €	- €
	165,11 €	161,17 €	155,90 €	175,79 €	154,40 €	169,76 €	229,95 €	296,63 €	219,91 €	192,16 €	192,16 €	192,16 €	2.305,89 €
69	- €	- €	- €	- €	- €	- €	- €	- €	- €	- €	- €	- €	- €
	45.149,49 €	35.906,20 €	41.646,41 €	35.243,89 €	38.614,80 €	44.467,92 €	68.834,47 €	81.221,48 €	89.128,79 €	53.357,05 €	53.357,05 €	53.357,05 €	640.284,60 €
	Sub Total												
71	87.285,36 €	68.806,66 €	80.297,62 €	64.802,98 €	74.237,40 €	86.799,98 €	134.525,64 €	164.798,78 €	169.819,36 €	103.485,98 €	103.485,98 €	103.485,98 €	1.241.831,71 €
711	87.285,36 €	68.806,66 €	80.297,62 €	64.802,98 €	74.237,40 €	86.799,98 €	134.525,64 €	164.798,78 €	169.819,36 €	103.485,98 €	103.485,98 €	103.485,98 €	1.241.831,71 €
717	- €	- €	- €	- €	- €	- €	- €	- €	- €	- €	- €	- €	- €
72	- €	- €	- €	- €	- €	- €	- €	- €	- €	- €	- €	- €	- €
	- €	- €	- €	- €	- €	- €	- €	- €	- €	- €	- €	- €	- €
721	- €	- €	- €	- €	- €	- €	- €	- €	- €	- €	- €	- €	- €
722	- €	- €	- €	- €	- €	- €	- €	- €	- €	- €	- €	- €	- €
725	- €	- €	- €	- €	- €	- €	- €	- €	- €	- €	- €	- €	- €
727	- €	- €	- €	- €	- €	- €	- €	- €	- €	- €	- €	- €	- €
728	- €	- €	- €	- €	- €	- €	- €	- €	- €	- €	- €	- €	- €
73	- €	- €	- €	- €	- €	- €	- €	- €	- €	- €	- €	- €	- €
	6.250,00 €	6.250,00 €	6.250,00 €	6.250,00 €	6.250,00 €	6.250,00 €	6.250,00 €	6.250,00 €	6.250,00 €	6.250,00 €	6.250,00 €	6.250,00 €	75.000,00 €
74	- €	- €	- €	- €	- €	- €	- €	- €	- €	- €	- €	- €	- €
75	- €	- €	- €	- €	- €	- €	- €	- €	- €	- €	- €	- €	- €
76	- €	- €	- €	- €	- €	- €	- €	- €	- €	- €	- €	- €	- €
78	- €	- €	- €	- €	- €	- €	- €	- €	- €	- €	- €	- €	- €
79	- €	- €	- €	- €	- €	- €	- €	- €	- €	- €	- €	- €	- €
	93.535,36 €	75.056,66 €	86.547,62 €	71.052,98 €	80.487,40 €	93.049,98 €	140.775,64 €	171.048,78 €	174.069,36 €	109.735,98 €	109.735,98 €	109.735,98 €	1.316.831,71 €
	Sub Total												
	48.385,97 €	39.150,46 €	44.901,21 €	35.809,09 €	41.872,00 €	48.582,06 €	71.941,17 €	89.827,30 €	86.940,57 €	56.378,93 €	56.378,93 €	56.378,93 €	676.547,11 €
	RESULTADO OPERACIONAL												

DCCJ - Criança Jovem

DEMONSTRAÇÃO DE RESULTADOS OPERACIONAIS													
ANO	2022												
CC	1	2	3	4	5	6	7	8	9	10	11	12	TOTAL
	49 696,62 €	18 333,44 €	45 296,35 €	38 426,99 €	39 803,69 €	47 772,84 €	64 428,22 €	92 881,82 €	95 256,08 €	55 368,41 €	40 379,36 €	48 896,78 €	636 490,80 €
Conta	Descrição												
61	- €	- €	- €	- €	- €	- €	- €	- €	- €	- €	- €	- €	- €
611	- €	- €	- €	- €	- €	- €	- €	- €	- €	- €	- €	- €	- €
	45 347,40 €	14 014,43 €	41 017,59 €	34 140,43 €	36 674,47 €	43 852,89 €	63 610,76 €	88 682,88 €	91 013,58 €	51 029,65 €	36 009,33 €	48 937,01 €	594 330,60 €
62	- €	- €	- €	- €	- €	- €	- €	- €	- €	- €	- €	- €	- €
621	- €	- €	- €	- €	- €	- €	- €	- €	- €	- €	- €	- €	- €
622	45 335,79 €	14 002,96 €	41 005,92 €	34 128,76 €	36 069,55 €	43 241,20 €	63 599,09 €	88 671,21 €	91 000,91 €	51 017,98 €	35 997,66 €	48 925,34 €	592 997,31 €
623	- €	- €	- €	- €	- €	- €	- €	- €	- €	- €	- €	- €	- €
624	- €	- €	- €	- €	- €	- €	- €	- €	- €	- €	- €	- €	- €
625	- €	- €	- €	- €	- €	- €	- €	- €	- €	- €	- €	- €	- €
626	11,67 €	11,67 €	11,67 €	11,67 €	11,67 €	11,67 €	11,67 €	11,67 €	11,67 €	11,67 €	11,67 €	11,67 €	74,04 €
63	- €	- €	- €	- €	- €	- €	- €	- €	- €	- €	- €	- €	- €
631	- €	- €	- €	- €	- €	- €	- €	- €	- €	- €	- €	- €	- €
632	- €	- €	- €	- €	- €	- €	- €	- €	- €	- €	- €	- €	- €
633	- €	- €	- €	- €	- €	- €	- €	- €	- €	- €	- €	- €	- €
634	- €	- €	- €	- €	- €	- €	- €	- €	- €	- €	- €	- €	- €
635	- €	- €	- €	- €	- €	- €	- €	- €	- €	- €	- €	- €	- €
636	- €	- €	- €	- €	- €	- €	- €	- €	- €	- €	- €	- €	- €
637	- €	- €	- €	- €	- €	- €	- €	- €	- €	- €	- €	- €	- €
638	- €	- €	- €	- €	- €	- €	- €	- €	- €	- €	- €	- €	- €
64	- €	- €	- €	- €	- €	- €	- €	- €	- €	- €	- €	- €	- €
65	- €	- €	- €	- €	- €	- €	- €	- €	- €	- €	- €	- €	- €
67	- €	- €	- €	- €	- €	- €	- €	- €	- €	- €	- €	- €	- €
68	926,83 €	926,83 €	926,83 €	926,83 €	926,83 €	926,83 €	926,83 €	926,83 €	926,83 €	926,83 €	926,83 €	926,83 €	11 121,96 €
69	144,19 €	174,40 €	214,65 €	206,85 €	177,69 €	229,86 €	336,61 €	294,47 €	250,91 €	154,65 €	123,38 €	105,44 €	2 413,30 €
	46 418,42 €	15 115,86 €	42 159,07 €	35 274,11 €	37 778,99 €	45 009,56 €	64 874,20 €	89 704,18 €	92 191,32 €	52 111,13 €	37 059,54 €	49 969,48 €	607 865,86 €
	89 865,04 €	27 199,50 €	81 205,42 €	67 451,10 €	71 332,68 €	86 482,40 €	124 802,42 €	176 536,00 €	181 197,40 €	101 229,54 €	71 188,90 €	92 616,26 €	1 171 106,66 €
71	89 865,04 €	27 199,50 €	81 205,42 €	67 451,10 €	71 332,68 €	86 482,40 €	124 802,42 €	176 536,00 €	181 197,40 €	101 229,54 €	71 188,90 €	92 616,26 €	1 171 106,66 €
711	- €	- €	- €	- €	- €	- €	- €	- €	- €	- €	- €	- €	- €
717	- €	- €	- €	- €	- €	- €	- €	- €	- €	- €	- €	- €	- €
718	- €	- €	- €	- €	- €	- €	- €	- €	- €	- €	- €	- €	- €
72	- €	- €	- €	- €	- €	- €	- €	- €	- €	- €	- €	- €	- €
721	- €	- €	- €	- €	- €	- €	- €	- €	- €	- €	- €	- €	- €
722	- €	- €	- €	- €	- €	- €	- €	- €	- €	- €	- €	- €	- €
725	- €	- €	- €	- €	- €	- €	- €	- €	- €	- €	- €	- €	- €
727	- €	- €	- €	- €	- €	- €	- €	- €	- €	- €	- €	- €	- €
728	- €	- €	- €	- €	- €	- €	- €	- €	- €	- €	- €	- €	- €
73	- €	- €	- €	- €	- €	- €	- €	- €	- €	- €	- €	- €	- €
74	- €	- €	- €	- €	- €	- €	- €	- €	- €	- €	- €	- €	- €
75	6 250,00 €	6 250,00 €	6 250,00 €	6 250,00 €	6 250,00 €	6 250,00 €	6 250,00 €	6 250,00 €	6 250,00 €	6 250,00 €	6 250,00 €	6 250,00 €	75 000,00 €
76	- €	- €	- €	- €	- €	- €	- €	- €	- €	- €	- €	- €	- €
78	- €	- €	- €	- €	- €	- €	- €	- €	- €	- €	- €	- €	- €
79	- €	- €	- €	- €	- €	- €	- €	- €	- €	- €	- €	- €	- €
	96 115,04 €	33 449,50 €	87 455,42 €	73 701,10 €	77 582,68 €	92 732,40 €	129 302,42 €	182 786,00 €	187 447,40 €	107 479,54 €	77 438,90 €	98 866,26 €	1 244 356,66 €
	49 696,62 €	18 333,44 €	45 296,35 €	38 426,99 €	39 803,69 €	47 772,84 €	64 428,22 €	92 881,82 €	95 256,08 €	55 368,41 €	40 379,36 €	48 896,78 €	636 490,80 €
	RESULTADO OPERACIONAL												

DCCJ - Cartão Jovem

DEMONSTRAÇÃO DE RESULTADOS OPERACIONAIS - Previsão Orçamentária														
ANO	2024													
CC	1283	1	2	3	4	5	6	7	8	9	10	11	12	TOTAL
	56.658,00 €	47.263,00 €	53.468,00 €	44.799,00 €	50.755,00 €	57.719,00 €	83.862,00 €	103.405,00 €	105.248,00 €	69.174,00 €	51.750,00 €	49.250,00 €	793.751,00 €	
Conta	Descrição													
61	CUSTO MERC.VEND.MAT.CONSUMIDAS													
611	MERCADORIAS													
62	FORNECIMENTOS E SERVIÇOS EXTERNOS	47.908,00 €	37.513,00 €	43.918,00 €	35.049,00 €	40.005,00 €	45.949,00 €	70.112,00 €	85.855,00 €	88.998,00 €	56.924,00 €	42.000,00 €	59.500,00 €	655.751,00 €
621	SUBCONTRATOS													
622	SERVIÇOS ESPECIALIZADOS	47.908,00 €	37.513,00 €	43.918,00 €	35.049,00 €	40.005,00 €	45.949,00 €	70.112,00 €	85.855,00 €	88.998,00 €	56.924,00 €	42.000,00 €	59.500,00 €	655.751,00 €
623	MATERIAS													
624	ENERGIA E FLUIDOS													
625	DELOCAÇÕES, ESTADAS E TRANSPORTES													
626	SERVIÇOS DIVERSOS													
63	GASTOS COM PESSOAL													
631	REMUNERAÇÕES DOS ORGAOS SOCIAIS													
632	REMUNERAÇÕES DO PESSOAL													
633	BENEFÍCIOS PÓS EMPREGO													
634	INDEMNIZAÇÕES													
635	ENCARGOS SOBRE REMUNERAÇÕES													
636	SEGUROS DE ACIDENTES NO TRABALHO E DOENÇAS PROFIS													
637	GASTOS DE ACÇÃO SOCIAL													
638	OUTROS GASTOS COM PESSOAL													
64	GASTOS DE DEPRECIACÃO E DE AMORTIZACÃO													
65	PERDAS POR IMPARIDADE													
67	PROVISÕES DO PERIODO													
68	OUTROS GASTOS E PERDAS													
69	GASTOS E PERDAS DE FINANCIAMENTO													
	Sub Total	47.908,00 €	37.513,00 €	43.918,00 €	35.049,00 €	40.005,00 €	45.949,00 €	70.112,00 €	85.855,00 €	88.998,00 €	56.924,00 €	42.000,00 €	59.500,00 €	655.751,00 €
71	VENDAS	98.316,00 €	78.526,00 €	91.336,00 €	73.598,00 €	84.510,00 €	97.488,00 €	147.724,00 €	183.210,00 €	187.996,00 €	119.848,00 €	87.500,00 €	122.500,00 €	1.372.502,00 €
711	MERCADORIAS	98.316,00 €	78.526,00 €	91.336,00 €	73.598,00 €	84.510,00 €	97.488,00 €	147.724,00 €	183.210,00 €	187.996,00 €	119.848,00 €	87.500,00 €	122.500,00 €	1.372.502,00 €
717	Devoluções de Vendas													
718	DESCONTOS E ABATIMENTOS EM VENDAS													
72	PRESTAÇÕES DE SERVIÇOS													
721	SERVIÇOS PRINCIPAIS													
722	SERVIÇOS COMPLEMENTARES													
725	SERVIÇOS SECUNDÁRIOS													
727	Devolução de Serviços													
728	DESCONTOS E ABATIMENTOS													
73	VARIACÃO NOS INVENTÁRIOS DA PRODUÇÃO													
74	TRABALHOS PARA A PRÓPRIA ENTIDADE													
75	SUBSÍDIOS À EXPLORAÇÃO	6.250,00 €	6.250,00 €	6.250,00 €	6.250,00 €	6.250,00 €	6.250,00 €	6.250,00 €	6.250,00 €	6.250,00 €	6.250,00 €	6.250,00 €	6.250,00 €	75.000,00 €
76	REVERSES													
78	OUTROS RENDIMENTOS E GANHOS													
79	JUROS, DIVIDENDOS E OUTROS RENDIMENTOS SIMILARES													
	Sub Total	104.566,00 €	84.776,00 €	97.586,00 €	79.848,00 €	90.760,00 €	103.688,00 €	153.974,00 €	189.460,00 €	194.246,00 €	126.098,00 €	93.750,00 €	128.750,00 €	1.447.502,00 €
	RESULTADO OPERACIONAL	56.658,00 €	47.263,00 €	53.468,00 €	44.799,00 €	50.755,00 €	57.719,00 €	83.862,00 €	103.405,00 €	105.248,00 €	69.174,00 €	51.750,00 €	49.250,00 €	793.751,00 €
		56.658,00 €	103.921,00 €	157.389,00 €	202.388,00 €	253.143,00 €	310.842,00 €	394.724,00 €	498.329,00 €	603.577,00 €	672.751,00 €	724.501,00 €	793.751,00 €	

DCCJ - Cartão Jovem

PROJEÇÕES ORÇAMENTAIS	JAN	FEV	MAR	ABR	MAI	JUN	JUL	AGO	SET	OUT	NOV	DEZ	TOTAL
2022 Vendas	7.255	5.937	7.600	6.074	6.169	7.374	10.499	14.166	14.601	8.604	6.195	9.003	103.537
2023 Vendas	7.485	6.038	6.956	5.578	6.342	7.349	8.573	13.344	13.670	9.803	-	-	85.138
2024 Projeção de Vendas	11.594	7.809	8.874	8.857	7.915	9.617	19.766	21.415	21.714	10.832	8.600	13.350	150.343
2024 CJ Clássico	4.500	2.100	2.250	3.500	1.750	2.500	9.000	8.000	8.000	2.100	2.250	4.500	50.450
2024 CJ Municipal	250	350	350	350	450	550	750	1.150	1.000	600	350	350	6.600
2024 CJ Mega	6.844	5.359	6.274	5.007	5.715	6.567	10.016	12.265	12.714	8.132	6.000	8.500	93.393
PROVEITOS	98.316,00 €	78.526,00 €	91.336,00 €	73.598,00 €	84.510,00 €	97.438,00 €	147.724,00 €	183.210,00 €	187.996,00 €	119.848,00 €	87.500,00 €	122.500,00 €	1.372.502,00 €
COMISSÕES MEGA	47.908,00 €	37.513,00 €	45.918,00 €	35.049,00 €	40.005,00 €	45.969,00 €	70.112,00 €	85.855,00 €	88.998,00 €	56.924,00 €	42.000,00 €	59.500,00 €	653.751,00 €

Vendas | Preço | Faturação

Cartões

150.343

Faturação

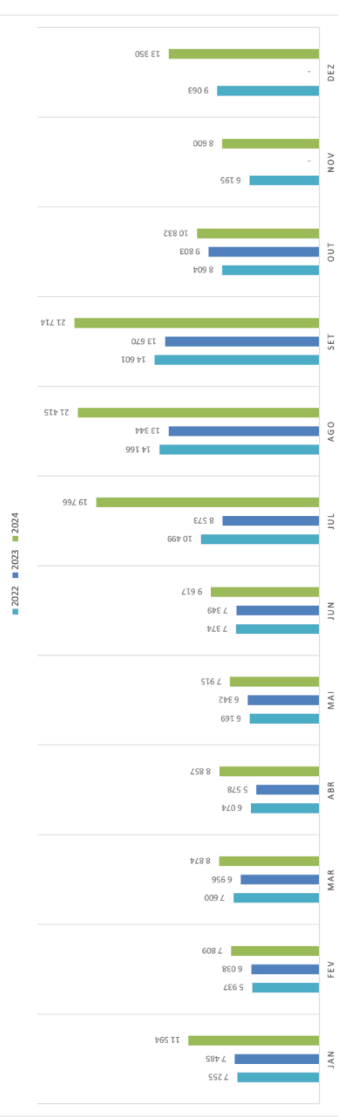
1 372 502€

Clássico / Mega

0€ / 14€

Comissões a pagar

653 751€



PREVISÃO CJ 2023 POR TIPO



Resultado Operacional	
Volume de negócios	1.372.502 €
Custos diretos	653.751 €
Resultado bruto	718.751 €
Outros proveitos e custos	75.000 €
Outros proveitos	75.000 €
Outros custos	- €
Resultado Operacional Orçamento	793.751 €
Resultado Operacional histórico	676.547 €
Resultado Operacional histórico	636.491 €



Rede de Pousadas

ANO	DEMONSTRAÇÃO DE RESULTADOS OPERACIONAIS															
CC	2023	126401...	126499	1	2	3	4	5	6	7	8	9	10	11	12	TOTAL
				126401...	126499	152.072,32 €	130.514,01 €	63.050,48 €	295.494,83 €	430.532,00 €	750.693,43 €	177.493,73 €	41.701,99 €	- 287.205,98 €	121.544,65 €	1.933.927,06 €
Conta	Descrição															
61	CUSTO MERC. VEND. MAT. CONSUMIDAS		26.518,77 €	37.292,00 €	37.024,42 €	48.417,51 €	38.661,75 €	49.911,95 €	15.993,03 €	26.830,14 €	70.408,14 €	27.378,55 €	16.958,50 €	13.849,05 €	409.243,76 €	
611	MERCADORIAS	0,72	26.518,77 €	37.292,00 €	37.024,42 €	48.417,51 €	38.661,75 €	49.911,95 €	15.993,03 €	26.830,14 €	70.408,14 €	27.378,55 €	16.958,50 €	13.849,05 €	409.243,76 €	
62	FORNECIMENTOS E SERVIÇOS EXTERNOS		81.719,82 €	164.863,60 €	256.833,37 €	293.354,64 €	291.512,20 €	277.691,98 €	397.528,32 €	402.535,24 €	384.211,12 €	213.770,09 €	133.220,24 €	109.242,87 €	2.976.473,49 €	
621	SUBCONTRATOS	1,20	1.847,77 €	20.446,61 €	39.940,52 €	63.299,04 €	67.382,23 €	73.397,49 €	75.205,83 €	143.338,08 €	110.803,37 €	35.729,48 €	21.985,19 €	16.968,76 €	669.694,36 €	
622	SERVIÇOS ESPECIALIZADOS	1,40	25.511,50 €	26.856,67 €	45.841,57 €	42.855,47 €	88.904,92 €	80.924,84 €	95.963,97 €	107.994,17 €	156.348,07 €	69.544,97 €	43.998,89 €	36.541,78 €	821.206,82 €	
623	MATERIAS	0,46	3.224,31 €	5.999,38 €	3.935,50 €	18.250,92 €	17.666,08 €	17.020,89 €	133.652,99 €	28.078,44 €	4.991,91 €	7.608,48 €	5.047,19 €	4.862,77 €	249.978,85 €	
624	ENERGIA E FLUIDOS	1,81	38.695,04 €	98.058,59 €	149.111,74 €	152.559,97 €	100.607,02 €	93.568,45 €	74.501,21 €	93.231,08 €	67.859,21 €	85.561,42 €	52.856,10 €	42.503,96 €	1.048.884,79 €	
625	DELOCAÇÕES, ESTADAS E TRANSPORTES	0,00	30,00 €	211,18 €	376,34 €	162,17 €	- €	881,15 €	- €	96,34 €	64,10 €	155,79 €	129,27 €	100,43 €	1.413,77 €	
626	SERVIÇOS DIVERSOS	0,32	12.411,20 €	13.491,17 €	17.817,70 €	16.227,07 €	17.051,97 €	12.692,16 €	18.144,32 €	29.797,13 €	14.144,46 €	15.999,94 €	9.873,60 €	8.265,18 €	183.335,90 €	
63	GASTOS COM PESSOAL		399.507,56 €	372.731,04 €	380.701,01 €	443.401,25 €	494.566,59 €	474.888,93 €	485.983,53 €	494.331,46 €	511.258,86 €	491.703,06 €	491.703,06 €	491.703,06 €	5.554.679,40 €	
631	REMUNERAÇÕES DOS ORÇÃOS SOCIAIS															
632	REMUNERAÇÕES DO PESSOAL		330.756,36 €	309.440,05 €	317.140,04 €	381.815,58 €	411.684,87 €	395.576,25 €	404.053,87 €	413.592,88 €	421.931,29 €	403.999,14 €	403.999,14 €	403.999,14 €	4.598.331,61 €	
633	BENEFÍCIOS PÓS EMPREGO		- €	- €	- €	- €	- €	- €	- €	- €	- €	- €	- €	- €	- €	
634	INDENIZAÇÕES		1.974,11 €	484,30 €	- €	868,04 €	2.729,24 €	60,05 €	857,00 €	22,30 €	2.497,31 €	5.996,72 €	5.996,72 €	5.996,72 €	27.492,51 €	
635	ENCARGOS SOBRE REMUNERAÇÕES		66.714,39 €	62.916,75 €	63.460,97 €	79.115,27 €	79.731,69 €	79.102,69 €	80.652,80 €	82.716,48 €	85.763,83 €	81.281,75 €	81.281,75 €	81.281,75 €	923.750,12 €	
636	SEGUROS DE ACIDENTES NO TRABALHO E DOENÇAS PROPS		- €	- €	- €	- €	- €	- €	- €	- €	- €	- €	- €	- €	- €	
637	GASTOS DE AÇÃO SOCIAL		- €	- €	- €	- €	- €	- €	- €	- €	- €	- €	- €	- €	- €	
638	OUROS GASTOS COM PESSOAL		62,70 €	179,94 €	- €	1.599,36 €	420,79 €	149,94 €	349,86 €	- €	1.066,43 €	425,45 €	425,45 €	425,45 €	5.105,36 €	
64	GASTOS DE DEPRECIAÇÃO E DE AMORTIZAÇÃO		62.149,78 €	62.085,98 €	62.252,75 €	62.645,36 €	63.012,80 €	62.939,54 €	62.929,45 €	63.416,47 €	62.737,27 €	62.687,27 €	62.687,27 €	62.687,27 €	750.247,20 €	
65	PERDAS POR IMPARIDADE		- €	- €	- €	- €	4.324,68 €	23.549,05 €	3.858,12 €	33.645,10 €	1.549,50 €	- €	7.456,31 €	7.456,31 €	89.235,67 €	
67	PROVISÕES DO PERÍODO		- €	- €	- €	- €	- €	- €	- €	- €	- €	- €	- €	- €	- €	
68	OUTROS GASTOS E PERDAS		1.512,96 €	5.020,12 €	8.108,43 €	597,05 €	1.064,78 €	368,19 €	1.529,81 €	326,19 €	0,81 €	2.058,93 €	2.058,93 €	2.058,93 €	24.707,12 €	
69	GASTOS E PERDAS DE FINANCIAMENTO		3.416,83 €	3.943,20 €	5.812,09 €	9.158,84 €	9.291,99 €	8.764,99 €	12.052,34 €	16.557,48 €	12.030,53 €	8.934,42 €	8.934,42 €	8.934,42 €	107.832,05 €	
	Sub Total		574.825,72 €	645.935,94 €	750.722,07 €	881.919,33 €	921.661,13 €	878.623,68 €	1.009.641,58 €	1.007.547,48 €	1.010.642,73 €	813.948,61 €	722.998,71 €	695.911,90 €	9.914.418,88 €	
71	VENDAS		88,02 €	200,00 €	225,76 €	301,99 €	100,57 €	163,13 €	364,88 €	380,00 €	720,00 €	209,51 €	134,88 €	104,83 €	2.993,56 €	
711	MERCADORIAS	0,01	88,02 €	200,00 €	225,76 €	301,99 €	100,57 €	163,13 €	364,88 €	380,00 €	720,00 €	209,51 €	134,88 €	104,83 €	2.993,56 €	
717	Devolução de vendas	0,00	- €	- €	- €	- €	- €	- €	- €	- €	- €	- €	- €	- €	- €	
718	DESCONTOS E ABATIMENTOS EM VENDAS	0,00	- €	- €	- €	- €	- €	- €	- €	- €	- €	- €	- €	- €	- €	
72	PRESTAÇÕES DE SERVIÇOS		508.759,14 €	647.624,30 €	803.091,42 €	954.125,88 €	922.950,11 €	1.044.817,85 €	1.281.396,22 €	1.700.560,48 €	1.068.471,21 €	796.173,44 €	376.370,21 €	308.565,05 €	10.512.927,51 €	
721	SERVIÇOS PRINCIPAIS	0,00	500.716,70 €	604.090,99 €	740.739,30 €	884.073,81 €	855.746,08 €	974.235,95 €	1.212.914,73 €	1.584.566,00 €	1.023.453,10 €	753.481,80 €	355.832,71 €	291.749,58 €	9.781.599,73 €	
722	SERVIÇOS COMPLEMENTARES	1,25	4.788,72 €	39.970,75 €	57.932,30 €	65.752,76 €	67.863,16 €	159.594,95 €	110.928,80 €	40.374,82 €	37.997,96 €	17.399,76 €	14.293,71 €	14.293,71 €	678.574,22 €	
725	SERVIÇOS SECUNDÁRIOS	0,09	3.253,72 €	3.562,56 €	4.420,02 €	4.299,31 €	4.925,97 €	8.886,54 €	5.085,68 €	4.643,29 €	5.293,68 €	3.141,28 €	2.521,77 €	2.521,77 €	52.763,56 €	
727	Devolução de serviços	0,00	- €	- €	- €	- €	- €	- €	- €	- €	- €	- €	- €	- €	- €	
728	DESCONTOS E ABATIMENTOS	0,00	- €	- €	- €	- €	- €	- €	- €	- €	- €	- €	- €	- €	- €	
73	VARIACÃO NOS INVENTÁRIOS DA PRODUÇÃO		- €	- €	- €	- €	- €	- €	- €	- €	- €	- €	- €	- €	- €	
74	TRABALHOS PARA A PRÓPRIA ENTIDADE		- €	- €	- €	- €	- €	- €	- €	- €	- €	- €	- €	- €	- €	
75	SUBSÍDIOS À EXPLORAÇÃO		- €	- €	- €	- €	- €	- €	- €	- €	- €	- €	- €	- €	- €	
76	REVERSÕES		- €	- €	- €	- €	- €	- €	- €	- €	- €	- €	- €	- €	- €	
78	OUTROS RENDIMENTOS E GANHOS		63.372,41 €	58.772,99 €	99.877,01 €	58.005,47 €	61.646,91 €	129.135,48 €	58.432,06 €	57.280,43 €	118.945,25 €	59.287,40 €	59.287,40 €	104.041,99 €	927.679,40 €	
79	JUROS, DIVIDENDOS E OUTROS RENDIMENTOS SIMILARES		- €	- €	- €	- €	0,02 €	0,05 €	0,42 €	0,05 €	0,05 €	0,05 €	0,05 €	0,05 €	0,65 €	
	Sub Total		572.219,77 €	706.597,29 €	902.974,39 €	1.012.433,34 €	984.671,61 €	1.174.118,51 €	1.440.193,58 €	1.750.241,11 €	1.188.136,46 €	855.670,60 €	435.922,74 €	817.465,55 €	11.848.345,94 €	
	RESULTADO OPERACIONAL		- 2.465,95 €	60.641,35 €	152.072,32 €	130.514,01 €	63.050,48 €	295.494,83 €	430.532,00 €	750.693,43 €	177.493,73 €	41.701,99 €	- 287.205,98 €	121.544,65 €	1.933.927,06 €	

Rede de Pousadas

2022

12.640.126.999

DEMONSTRAÇÃO DE RESULTADOS OPERACIONAIS

ANO CC 276 181.02 € - 244.371.56 € - 204.759.78 € 67.273.37 € 44.470.85 € 227.039.24 € 399.577.61 € 404.704.13 € 1.68.702.13 € 44.010.94 € - 91.021.58 € 252.896.77 € 990.341.12 €

Conta	1	2	3	4	5	6	7	8	9	10	11	12	TOTAL
61 CUSTO MERC.VEND.MAT.CONSUMIDAS	6.557,40 €	8.475,74 €	15.411,83 €	28.419,65 €	30.808,11 €	36.444,72 €	37.461,79 €	60.636,41 €	41.892,91 €	41.101,74 €	38.072,28 €	38.886,33 €	379.169,15 €
611 MERCADORIAS	0,70	8.475,74 €	15.411,83 €	28.419,65 €	30.808,11 €	36.444,72 €	37.461,79 €	60.636,41 €	41.892,91 €	41.101,74 €	38.072,28 €	38.886,33 €	379.169,15 €
62 FORNECIMENTOS E SERVIÇOS EXTERNOS	41.256,07 €	124.457,35 €	190.830,39 €	192.428,65 €	203.472,93 €	243.494,72 €	255.430,58 €	305.402,35 €	363.179,43 €	225.401,45 €	243.431,90 €	405.583,56 €	2.817.569,54 €
621 SUBCONTRATOS	0,82	3.013,65 €	8.416,40 €	33.029,48 €	41.693,77 €	59.858,39 €	90.179,21 €	44.841,67 €	41.314,52 €	19.694,41 €	30.262,23 €	45.005,90 €	443.664,13 €
622 SERVIÇOS ESPECIALIZADOS	1,82	17.011,99 €	22.390,69 €	37.229,83 €	83.066,07 €	81.250,69 €	82.554,30 €	113.329,94 €	215.013,21 €	110.527,56 €	89.134,40 €	80.074,91 €	977.689,36 €
623 MATERIAS	0,13	1.146,62 €	6.700,35 €	2.385,32 €	4.011,86 €	17.171,03 €	7.149,98 €	4.085,32 €	3.873,31 €	9.454,58 €	3.363,88 €	2.247,19 €	67.925,03 €
624 ENERGIA E FLUIDOS	2,14	32.358,66 €	77.372,30 €	99.892,30 €	64.258,32 €	73.310,82 €	67.986,94 €	115.495,87 €	84.345,60 €	73.775,08 €	108.267,42 €	261.220,89 €	1.154.304,29 €
625 DESLOCAÇÕES, ESTADAS E TRANSPORTES	0,00	76,93 €	1.305,42 €	23,00 €	25,60 €	43,33 €	57,95 €	77,74 €	- €	434,80 €	182,85 €	234,37 €	2.481,99 €
626 SERVIÇOS DIVERSOS	0,32	7.468,22 €	8.271,97 €	12.919,43 €	23.543,93 €	11.860,46 €	10.502,20 €	27.571,81 €	18.632,79 €	11.515,00 €	12.221,12 €	16.200,30 €	171.382,74 €
63 GASTOS COM PESSOAL	332.570,73 €	314.363,34 €	340.317,21 €	344.282,22 €	394.315,47 €	378.341,32 €	449.658,04 €	437.404,47 €	442.483,06 €	475.840,82 €	410.141,82 €	440.056,57 €	4.759.775,09 €
631 REMUNERAÇÕES DOS ORÇÃOS SOCIAIS	274.684,08 €	260.409,30 €	283.441,73 €	285.728,61 €	325.383,33 €	314.566,25 €	371.561,20 €	362.790,39 €	366.043,84 €	388.913,51 €	337.743,44 €	360.315,76 €	3.931.401,64 €
632 REMUNERAÇÕES DO PESSOAL	2.232,40 €	1.505,15 €	1.71,40 €	- €	2.460,48 €	54,89 €	1.943,97 €	336,75 €	699,28 €	5.987,60 €	1.788,06 €	1.928,38 €	19.108,56 €
633 BENEFÍCIOS PÓS EMPREGO	55.654,25 €	52.448,91 €	56.703,88 €	58.368,61 €	66.471,66 €	63.720,18 €	76.139,87 €	74.238,33 €	75.719,94 €	80.939,71 €	69.385,59 €	75.938,10 €	805.729,03 €
634 INDEMNIZAÇÕES	- €	- €	- €	- €	- €	- €	- €	- €	- €	- €	- €	- €	- €
635 ENCARGOS SOBRE REMUNERAÇÕES	- €	- €	- €	- €	- €	- €	- €	- €	- €	- €	- €	- €	- €
636 SEGUROS DE ACIDENTES NO TRABALHO E DOENÇAS PROFS	- €	- €	- €	- €	- €	- €	- €	- €	- €	- €	- €	- €	- €
637 GASTOS DE ACCÃO SOCIAL	- €	- €	- €	- €	- €	- €	- €	- €	- €	- €	- €	- €	- €
638 OUTROS GASTOS COM PESSOAL	- €	- €	- €	185,00 €	- €	- €	13,00 €	39,00 €	- €	- €	- €	- €	1.874,33 €
64 GASTOS DE DEPRECIACÃO E DE AMORTIZACÃO	65.402,65 €	65.402,74 €	65.598,34 €	66.009,02 €	66.340,45 €	65.980,29 €	74.072,74 €	72.942,85 €	64.942,85 €	65.994,37 €	64.730,37 €	66.158,34 €	803.897,03 €
65 PERDAS POR IMPARIDADE	- €	469,90 €	- €	- €	- €	- €	- €	- €	- €	657,42 €	- €	- €	11.004,57 €
67 PROVISÕES DO PERÍODO	- €	- €	- €	- €	- €	- €	- €	- €	- €	- €	- €	- €	- €
68 OUTROS GASTOS E PERDAS	2.141,74 €	7.916,80 €	2.814,50 €	2.341,58 €	2.674,35 €	48,44 €	301,08 €	0,01 €	3.639,37 €	59,14 €	748,16 €	41.716,15 €	64.053,34 €
69 GASTOS E PERDAS DE FINANCIAMENTO	1.279,87 €	2.166,63 €	3.489,79 €	6.631,88 €	8.250,75 €	9.820,08 €	12.258,46 €	18.317,94 €	11.658,21 €	8.721,90 €	6.082,99 €	6.004,51 €	94.683,01 €
Sub Total	469.208,64 €	523.252,54 €	618.462,26 €	640.113,00 €	705.844,04 €	734.149,57 €	835.900,48 €	897.284,01 €	927.445,83 €	817.778,84 €	764.468,02 €	998.324,24 €	8.930.251,73 €
71 VENDAS	117,94 €	50,00 €	37,73 €	305,85 €	100,22 €	150,37 €	563,78 €	310,00 €	670,94 €	400,00 €	172,28 €	70,35 €	2.949,46 €
711 MERCADORIAS	117,94 €	50,00 €	37,73 €	305,85 €	100,22 €	150,37 €	563,78 €	310,00 €	670,94 €	400,00 €	172,28 €	70,35 €	2.949,46 €
717 Devoluções de Vendas	- €	- €	- €	- €	- €	- €	- €	- €	- €	- €	- €	- €	- €
718 DESCONTOS E ABATIMENTOS EM VENDAS	0,00	- €	- €	- €	- €	- €	- €	- €	- €	- €	- €	- €	- €
72 PRESTAÇÕES DE SERVIÇOS	130.937,20 €	155.901,50 €	323.221,13 €	446.332,04 €	488.547,27 €	853.995,62 €	1.172.358,00 €	1.434.900,57 €	959.032,82 €	770.455,58 €	617.388,78 €	508.876,86 €	8.261.117,39 €
721 SERVIÇOS PRINCIPAIS	123.939,27 €	160.173,35 €	301.273,03 €	614.856,38 €	649.837,93 €	797.753,53 €	1.084.459,51 €	1.399.101,71 €	915.612,88 €	733.264,79 €	595.948,48 €	495.981,29 €	7.873.802,14 €
722 SERVIÇOS COMPLEMENTARES	4.365,65 €	6.665,65 €	13.152,33 €	27.663,72 €	35.027,34 €	53.157,01 €	82.409,99 €	31.349,26 €	39.772,40 €	32.597,81 €	16.847,03 €	9.938,14 €	339.635,12 €
725 SERVIÇOS SECUNDÁRIOS	2.632,28 €	2.393,71 €	8.795,77 €	2.811,94 €	3.682,00 €	3.085,08 €	5.488,50 €	4.449,60 €	3.647,54 €	4.792,99 €	3.543,27 €	2.957,43 €	48.280,13 €
727 Devoluções de Serviços	0,00	- €	- €	- €	- €	- €	- €	- €	- €	- €	- €	- €	- €
728 DESCONTOS E ABATIMENTOS	0,00	- €	- €	- €	- €	- €	- €	- €	- €	- €	- €	- €	- €
73 VARIACÃO NOS INVENTÁRIOS DA PRODUÇÃO	- €	- €	- €	- €	- €	- €	- €	- €	- €	- €	- €	- €	- €
74 TRABALHOS PARA A PRÓPRIA ENTIDADE	- €	- €	- €	- €	- €	- €	- €	- €	- €	- €	- €	- €	- €
75 SUBSÍDIOS À EXPLORAÇÃO	133,08 €	59.114,42 €	- €	670,00 €	- €	630,00 €	- €	- €	- €	- €	- €	- €	483.307,05 €
76 REVERSÕES	61.839,42 €	61.812,84 €	90.443,42 €	61.078,46 €	61.487,42 €	106.412,82 €	62.556,51 €	66.777,57 €	136.444,20 €	90.734,24 €	55.915,38 €	256.946,75 €	1.112.647,25 €
78 OUTROS RENDIMENTOS E GANHOS	- €	- €	- €	- €	- €	- €	- €	- €	- €	- €	- €	- €	- €
79 JUROS, DIVIDENDOS E OUTROS RENDIMENTOS SIMILARES	- €	- €	- €	- €	- €	- €	- €	- €	- €	- €	- €	- €	- €
Sub Total	193.027,64 €	276.880,98 €	413.702,48 €	707.386,37 €	750.334,91 €	961.188,81 €	1.235.478,29 €	1.501.988,14 €	1.096.147,94 €	861.789,82 €	673.446,44 €	1.249.221,01 €	9.920.892,85 €
RESULTADO OPERACIONAL	276.181,02 €	244.371,56 €	204.759,78 €	67.273,37 €	44.470,85 €	227.039,24 €	399.577,61 €	404.704,13 €	1.68.702,13 €	44.010,94 €	- 91.021,58 €	252.896,77 €	990.341,12 €

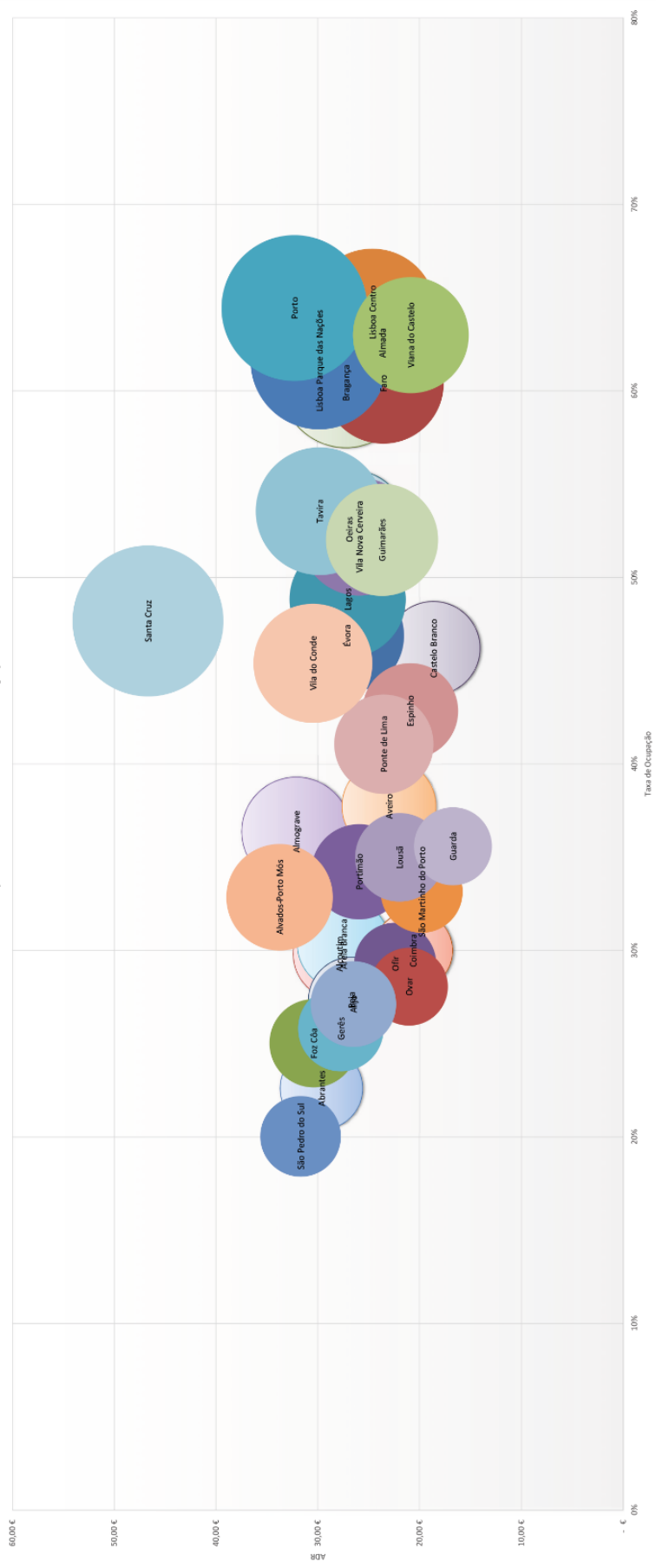
Rede de Pousadas

DEMONSTRAÇÃO DE RESULTADOS OPERACIONAIS - Previsão Orçamento													
ANO	1	2	3	4	5	6	7	8	9	10	11	12	TOTAL
CC	211 714,12 €	104 879,12 €	43 266,87 €	128 219,31 €	103 091,34 €	338 690,32 €	681 431,35 €	867 837,12 €	444 879,65 €	17 127,29 €	209 401,75 €	167 422,86 €	1 951 125,42 €
Conta	Descrição												
61	26 495,16 €	33 080,53 €	43 139,88 €	68 587,08 €	68 060,11 €	74 408,66 €	122 635,33 €	134 155,21 €	100 136,49 €	56 575,29 €	41 767,97 €	61 884,14 €	830 926,84 €
611	26 495,16 €	33 080,53 €	43 139,88 €	68 587,08 €	68 060,11 €	74 408,66 €	122 635,33 €	134 155,21 €	100 136,49 €	56 575,29 €	41 767,97 €	61 884,14 €	830 926,84 €
62	180 785,54 €	233 064,49 €	293 192,33 €	462 026,81 €	458 043,42 €	507 413,64 €	840 258,33 €	913 342,72 €	678 119,28 €	379 535,24 €	284 663,39 €	420 398,44 €	5 651 483,89 €
621	52 244,51 €	70 802,66 €	84 690,38 €	133 937,49 €	131 122,01 €	148 683,15 €	244 388,63 €	257 652,14 €	194 294,52 €	108 572,20 €	82 612,50 €	122 492,15 €	1 631 692,34 €
622	44 534,00 €	55 108,93 €	71 373,06 €	113 083,68 €	111 949,23 €	121 506,25 €	202 425,25 €	219 827,49 €	165 088,03 €	93 537,34 €	69 167,79 €	102 341,50 €	1 369 987,38 €
623	84 047,03 €	107 152,80 €	137 129,29 €	215 915,64 €	215 972,18 €	235 226,44 €	392 844,41 €	435 663,09 €	318 725,47 €	200 425,61 €	145 332,81 €	197 054,84 €	2 650 802,12 €
624	84 047,03 €	107 152,80 €	137 129,29 €	215 915,64 €	215 972,18 €	235 226,44 €	392 844,41 €	435 663,09 €	318 725,47 €	200 425,61 €	145 332,81 €	197 054,84 €	2 650 802,12 €
625	84 047,03 €	107 152,80 €	137 129,29 €	215 915,64 €	215 972,18 €	235 226,44 €	392 844,41 €	435 663,09 €	318 725,47 €	200 425,61 €	145 332,81 €	197 054,84 €	2 650 802,12 €
626	13 847,91 €	17 566,29 €	22 665,02 €	36 111,14 €	35 845,84 €	39 691,10 €	66 583,49 €	73 925,11 €	53 706,71 €	29 577,71 €	21 860,39 €	32 747,35 €	445 508,06 €
63	440 250,34 €	411 615,48 €	430 703,47 €	518 793,76 €	546 616,31 €	522 061,62 €	533 802,97 €	544 333,17 €	560 444,10 €	539 741,38 €	539 741,38 €	539 741,38 €	6 128 116,57 €
631	-	-	-	-	-	-	-	-	-	-	-	-	-
632	365 187,78 €	342 398,51 €	359 593,72 €	428 420,82 €	455 684,70 €	435 515,86 €	444 549,09 €	454 270,67 €	463 591,68 €	444 307,90 €	444 307,90 €	444 307,90 €	5 082 136,54 €
633	-	-	-	-	-	-	-	-	-	-	-	-	-
634	2 110,52 €	528,46 €	-	928,02 €	2 917,83 €	64,20 €	916,22 €	23,84 €	2 669,87 €	6 411,09 €	6 411,09 €	6 411,09 €	29 392,24 €
635	72 889,34 €	68 508,57 €	71 109,75 €	87 845,76 €	87 592,99 €	86 331,62 €	87 987,80 €	90 088,65 €	93 336,12 €	88 596,94 €	88 596,94 €	88 596,94 €	1 011 481,43 €
636	-	-	-	-	-	-	-	-	-	-	-	-	-
637	-	-	-	-	-	-	-	-	-	-	-	-	-
638	62,70 €	179,94 €	-	1 599,36 €	420,79 €	149,94 €	349,86 €	-	1 066,43 €	425,45 €	425,45 €	425,45 €	5 105,36 €
64	67 268,53 €	67 204,73 €	67 371,50 €	75 462,24 €	75 809,68 €	75 736,40 €	96 627,89 €	97 114,91 €	88 655,15 €	73 056,02 €	73 056,02 €	88 609,14 €	945 972,20 €
65	-	-	-	-	-	-	-	-	-	-	-	-	-
66	1 519,94 €	5 020,12 €	8 108,43 €	597,05 €	1 064,78 €	348,19 €	1 529,81 €	326,19 €	0,81 €	2 058,93 €	2 058,93 €	2 058,93 €	24 707,12 €
67	3 485,39 €	3 955,18 €	5 623,75 €	9 170,82 €	9 257,99 €	8 864,08 €	11 933,33 €	16 248,81 €	11 949,45 €	8 934,42 €	8 934,42 €	8 934,42 €	107 213,04 €
68	719 789,95 €	753 945,53 €	848 139,36 €	1 135 237,95 €	1 158 876,28 €	1 188 851,63 €	1 606 787,66 €	1 708 611,00 €	1 439 625,28 €	1 059 899,29 €	950 222,11 €	1 121 626,44 €	13 688 418,66 €
71	135,15 €	166,99 €	219,22 €	296,93 €	277,31 €	297,02 €	367,76 €	434,64 €	325,93 €	232,71 €	150,63 €	114,76 €	3 019,24 €
711	135,15 €	166,99 €	219,22 €	296,93 €	277,31 €	297,02 €	367,76 €	434,64 €	325,93 €	232,71 €	150,63 €	114,76 €	3 019,24 €
717	-	-	-	-	-	-	-	-	-	-	-	-	-
718	-	-	-	-	-	-	-	-	-	-	-	-	-
72	437 259,85 €	582 623,42 €	784 209,99 €	1 197 654,87 €	1 192 549,39 €	1 390 609,40 €	2 215 585,24 €	2 504 899,52 €	1 774 200,42 €	1 006 672,88 €	670 548,75 €	839 213,65 €	14 899 027,37 €
721	401 974,20 €	527 456,56 €	71 647,22 €	1 107 233,01 €	1 104 344,71 €	1 282 105,24 €	2 080 881,63 €	2 351 648,33 €	1 632 221,04 €	932 951,84 €	623 844,70 €	804 631,97 €	13 596 760,42 €
722	33 284,41 €	52 322,10 €	63 875,70 €	85 659,19 €	83 545,83 €	103 078,41 €	131 265,47 €	145 822,69 €	105 564,12 €	69 753,79 €	44 227,45 €	32 586,49 €	950 704,65 €
725	2 021,24 €	2 844,76 €	3 867,07 €	4 812,67 €	4 661,85 €	5 425,75 €	6 438,14 €	7 428,50 €	5 423,26 €	3 967,26 €	2 476,59 €	1 995,19 €	51 562,30 €
727	-	-	-	-	-	-	-	-	-	-	-	-	-
728	-	-	-	-	-	-	-	-	-	-	-	-	-
73	-	-	-	-	-	-	-	-	-	-	-	-	-
74	-	-	-	-	-	-	-	-	-	-	-	-	-
75	7 500,00 €	7 500,00 €	7 500,00 €	7 500,00 €	7 500,00 €	7 500,00 €	10 833,33 €	10 833,33 €	10 833,33 €	10 833,33 €	10 833,33 €	10 833,33 €	110 000,00 €
76	-	-	-	-	-	-	-	-	-	-	-	-	-
77	-	-	-	-	-	-	-	-	-	-	-	-	-
78	63 189,83 €	58 772,99 €	99 477,01 €	58 005,47 €	61 640,91 €	129 138,48 €	58 432,06 €	57 280,63 €	118 145,25 €	59 287,60 €	59 287,60 €	104 041,99 €	927 496,82 €
79	-	-	-	-	-	-	-	-	-	-	-	-	-
Sub Total	508 084,83 €	649 043,40 €	891 406,22 €	1 263 857,26 €	1 261 847,62 €	1 527 541,95 €	2 288 219,01 €	2 573 448,12 €	1 904 304,93 €	1 077 026,58 €	740 820,34 €	954 203,79 €	15 639 544,08 €
RESULTADO OPERACIONAL													
	- 211 714,12 €	- 104 879,12 €	43 266,87 €	128 219,31 €	103 091,34 €	338 690,32 €	681 431,35 €	867 837,12 €	464 879,65 €	17 127,29 €	- 209 401,75 €	- 167 422,86 €	1 951 125,42 €
	- 211 714,12 €	- 316 593,24 €	- 273 326,37 €	- 145 107,06 €	- 42 015,72 €	296 674,60 €	978 105,96 €	1 845 943,08 €	2 310 822,73 €	2 327 930,02 €	2 118 548,27 €	1 951 125,42 €	

Rede de Pousadas

PROJEÇÕES ORÇAMENTAIS	31 JAN	29 FEV	31 MAR	30 ABR	31 MAI	30 JUN	31 JUL	31 AGO	30 SET	31 OUT	30 NOV	31 DEZ	366 TOTAL
2022 Dormidas Realizadas (rede pousadas)	13 895	19 169	28 413	47 694	47 943	52 719	64 955	79 661	56 375	49 135	43 012	35 896	538 467
2023 Dormidas Realizadas (rede pousadas)	37 807	44 347	51 343	59 227	55 804	58 081	68 862	81 039	56 952	47 019	0	0	540 481
2024 Projeção de Dormidas (rede pousadas)	25 183	32 289	41 469	54 512	53 189	59 778	72 637	82 536	61 581	44 764	30 579	24 239	582 256
2024 Taxa de Ocupação (gestão direta)	19%	27%	35%	50%	46%	55%	65%	76%	57%	39%	25%	18%	43%
2024 Projeção ADR (gestão direta)	22,22 €	23,02 €	23,59 €	24,18 €	24,94 €	26,37 €	29,56 €	30,06 €	28,29 €	25,30 €	23,06 €	22,08 €	24,34 €
2022 Projeção RevPAR Mensal (gestão direta)	127,86 €	180,58 €	257,41 €	359,35 €	358,56 €	432,98 €	599,17 €	710,40 €	486,81 €	305,51 €	175,97 €	127,84 €	
2024 Projeções de Alojamento (gestão direta)	304 306,45 €	429 790,31 €	612 630,38 €	855 256,95 €	853 368,49 €	1 030 500,02 €	1 426 036,82 €	1 890 752,94 €	1 158 609,82 €	727 120,67 €	418 863,84 €	304 268,00 €	9 811 328,38 €
DORMIDAS PREVISTAS ACUMULADAS	25 183	57 472	98 941	153 453	204 642	265 920	338 557	421 093	482 674	527 438	558 017	582 256	

Avaliação mensal: RevPAR, ADR e % Ocupação



GGRPJ - Gastos Gerais Pousadas

valorização da dormida

9,54

PROGRAMA ANDA

ANO	2024	Descrição	DEMONSTRAÇÃO DE RESULTADOS OPERACIONAIS - Previsão Orçamento												
			50,0%	50,0%	50,0%	125,0%	125,0%	162,5%	162,5%	125,0%	50,0%	50,0%	125,0%		
CC	126400	atufância mensal previdencial dormidos	27.840,09 €	27.840,09 €	27.840,09 €	64.025,23 €	64.025,23 €	64.025,23 €	165.808,11 €	165.808,11 €	129.179,31 €	55.921,73 €	55.921,73 €	129.179,31 €	977.474,27 €
			10.238	10.238	10.238	25.594	25.594	25.594	67.397	67.397	51.844	20.738	20.738	51.844	387.450
Conta															TOTAL
61		CUSTO MERC.VEND.MAT.CONSUMIDAS	8.772,36 €	8.772,36 €	8.772,36 €	21.930,91 €	21.930,91 €	21.930,91 €	57.751,39 €	57.751,39 €	44.424,15 €	17.769,66 €	17.769,66 €	44.424,15 €	332.000,22 €
611		MERCADORIAS	8.772,36 €	8.772,36 €	8.772,36 €	21.930,91 €	21.930,91 €	21.930,91 €	57.751,39 €	57.751,39 €	44.424,15 €	17.769,66 €	17.769,66 €	44.424,15 €	332.000,22 €
62		FORNECIMENTOS E SERVIÇOS EXTERNOS	59.664,54 €	59.664,54 €	59.664,54 €	149.161,36 €	149.161,36 €	149.161,36 €	392.791,58 €	392.791,58 €	302.147,37 €	120.888,95 €	120.888,95 €	302.147,37 €	2.258.075,51 €
621	1,48	SUBCONTRATOS	17.226,31 €	17.226,31 €	17.226,31 €	43.065,77 €	43.065,77 €	43.065,77 €	113.406,52 €	113.406,52 €	87.235,78 €	34.894,31 €	34.894,31 €	87.235,78 €	651.949,43 €
622	1,41	SERVIÇOS ESPECIALIZADOS	14.463,40 €	14.463,40 €	14.463,40 €	36.138,51 €	36.138,51 €	36.138,51 €	95.217,40 €	95.217,40 €	73.244,15 €	29.297,66 €	29.297,66 €	73.244,15 €	547.384,14 €
623	0,28	MATERIAIS	3.934,31 €	3.934,31 €	3.934,31 €	9.835,78 €	9.835,78 €	9.835,78 €	25.900,89 €	25.900,89 €	19.923,76 €	7.969,50 €	7.969,50 €	19.923,76 €	148.898,58 €
624	1,89	ENERGIA E FLUIDOS	19.337,25 €	19.337,25 €	19.337,25 €	48.343,14 €	48.343,14 €	48.343,14 €	127.303,59 €	127.303,59 €	97.925,84 €	39.170,34 €	39.170,34 €	97.925,84 €	731.840,71 €
625	0,00	DELOCAÇÕES, ESTADAS E TRANSPORTES	21.01 €	21.01 €	21.01 €	52,53 €	52,53 €	52,53 €	138,32 €	138,32 €	106,40 €	42,56 €	42,56 €	106,40 €	795,19 €
626	0,46	SERVIÇOS DIVERSOS	4.682,26 €	4.682,26 €	4.682,26 €	11.705,65 €	11.705,65 €	11.705,65 €	30.824,87 €	30.824,87 €	23.711,44 €	9.484,57 €	9.484,57 €	23.711,44 €	177.205,46 €
63		GASTOS COM PESSOAL	3.750,00 €	3.750,00 €	3.750,00 €	3.750,00 €	3.750,00 €	3.750,00 €	3.750,00 €	3.750,00 €	3.750,00 €	3.750,00 €	3.750,00 €	3.750,00 €	45.000,00 €
631		REMUNERAÇÕES DOS ORÇÃOS SOCIAIS	3.750,00 €	3.750,00 €	3.750,00 €	3.750,00 €	3.750,00 €	3.750,00 €	3.750,00 €	3.750,00 €	3.750,00 €	3.750,00 €	3.750,00 €	3.750,00 €	45.000,00 €
632		REMUNERAÇÕES DO PESSOAL	- €	- €	- €	- €	- €	- €	- €	- €	- €	- €	- €	- €	- €
633		BENEFÍCIOS PÓS EMPREGO	- €	- €	- €	- €	- €	- €	- €	- €	- €	- €	- €	- €	- €
634		INDEMNIZAÇÕES	- €	- €	- €	- €	- €	- €	- €	- €	- €	- €	- €	- €	- €
635		ENCARGOS SOBRE REMUNERAÇÕES	- €	- €	- €	- €	- €	- €	- €	- €	- €	- €	- €	- €	- €
636		SEGUROS DE ACIDENTES NO TRABALHO E DOENÇAS PROFS	- €	- €	- €	- €	- €	- €	- €	- €	- €	- €	- €	- €	- €
637		GASTOS DE ACCÃO SOCIAL	- €	- €	- €	- €	- €	- €	- €	- €	- €	- €	- €	- €	- €
638		OUTROS GASTOS COM PESSOAL	- €	- €	- €	- €	- €	- €	- €	- €	- €	- €	- €	- €	- €
64		GASTOS DE DEPRECIACÃO E AMORTIZACÃO	5.118,75 €	5.118,75 €	5.118,75 €	12.796,88 €	12.796,88 €	12.796,88 €	33.698,44 €	33.698,44 €	25.921,88 €	10.368,75 €	10.368,75 €	25.921,88 €	193.725,00 €
65		PERDAS POR IMPARIDADE	- €	- €	- €	- €	- €	- €	- €	- €	- €	- €	- €	- €	- €
67		PROVISÕES DO PERÍODO	- €	- €	- €	- €	- €	- €	- €	- €	- €	- €	- €	- €	- €
68		OUTROS GASTOS E PERDAS	- €	- €	- €	- €	- €	- €	- €	- €	- €	- €	- €	- €	- €
69		GASTOS E PERDAS DE FINANCIAMENTO	- €	- €	- €	- €	- €	- €	- €	- €	- €	- €	- €	- €	- €
		Sub Total	77.305,66 €	77.305,66 €	77.305,66 €	187.639,14 €	187.639,14 €	187.639,14 €	487.991,41 €	487.991,41 €	376.243,39 €	152.747,36 €	152.747,36 €	376.243,39 €	2.828.796,75 €
71		VENDAS	- €	- €	- €	- €	- €	- €	- €	- €	- €	- €	- €	- €	- €
711		MERCADORIAS	- €	- €	- €	- €	- €	- €	- €	- €	- €	- €	- €	- €	- €
717		Devoluções de vendas	- €	- €	- €	- €	- €	- €	- €	- €	- €	- €	- €	- €	- €
718		DESCONTOS E ABATIMENTOS EM VENDAS	- €	- €	- €	- €	- €	- €	- €	- €	- €	- €	- €	- €	- €
72		PRESTAÇÕES DE SERVIÇOS	97.665,75 €	97.665,75 €	97.665,75 €	244.164,38 €	244.164,38 €	244.164,38 €	642.966,19 €	642.966,19 €	494.589,38 €	197.835,75 €	197.835,75 €	494.589,38 €	3.696.275,00 €
721		SERVIÇOS PRINCIPAIS	97.665,75 €	97.665,75 €	97.665,75 €	244.164,38 €	244.164,38 €	244.164,38 €	642.966,19 €	642.966,19 €	494.589,38 €	197.835,75 €	197.835,75 €	494.589,38 €	3.696.275,00 €
722		SERVIÇOS COMPLEMENTARES	- €	- €	- €	- €	- €	- €	- €	- €	- €	- €	- €	- €	- €
725		SERVIÇOS SECUNDÁRIOS	- €	- €	- €	- €	- €	- €	- €	- €	- €	- €	- €	- €	- €
727		Devolução de serviços	- €	- €	- €	- €	- €	- €	- €	- €	- €	- €	- €	- €	- €
728		DESCONTOS E ABATIMENTOS	- €	- €	- €	- €	- €	- €	- €	- €	- €	- €	- €	- €	- €
73		VARIAÇÃO NOS INVENTÁRIOS DA PRODUÇÃO	- €	- €	- €	- €	- €	- €	- €	- €	- €	- €	- €	- €	- €
74		TRABALHOS PARA A PRÓPRIA ENTIDADE	- €	- €	- €	- €	- €	- €	- €	- €	- €	- €	- €	- €	- €
75		SUBSÍDIOS À EXPLORAÇÃO	- €	- €	- €	- €	- €	- €	- €	- €	- €	- €	- €	- €	- €
76		REVERSÕES	- €	- €	- €	- €	- €	- €	- €	- €	- €	- €	- €	- €	- €
77		OUTROS RENDIMENTOS E GANHOS	- €	- €	- €	- €	- €	- €	- €	- €	- €	- €	- €	- €	- €
78		JUROS, DIVIDENDOS E OUTROS RENDIMENTOS SIMILARES	- €	- €	- €	- €	- €	- €	- €	- €	- €	- €	- €	- €	- €
		Sub Total	105.165,75 €	105.165,75 €	105.165,75 €	251.664,38 €	251.664,38 €	251.664,38 €	653.799,52 €	653.799,52 €	505.427,71 €	208.649,08 €	208.649,08 €	505.427,71 €	3.806.275,00 €
		RESULTADO OPERACIONAL	27.840,09 €	27.840,09 €	27.840,09 €	64.025,23 €	64.025,23 €	64.025,23 €	165.808,11 €	165.808,11 €	129.179,31 €	55.921,73 €	55.921,73 €	129.179,31 €	977.474,27 €
			27.840,09 €	27.840,09 €	27.840,09 €	64.025,23 €	64.025,23 €	64.025,23 €	165.808,11 €	165.808,11 €	129.179,31 €	55.921,73 €	55.921,73 €	129.179,31 €	977.474,27 €
			55.720,18 €	55.720,18 €	55.720,18 €	147.655,51 €	147.655,51 €	147.655,51 €	441.464,08 €	441.464,08 €	376.451,50 €	152.747,36 €	152.747,36 €	376.451,50 €	2.828.796,75 €



**PLANO DE
ATIVIDADES E
ORÇAMENTO**

**20
24**